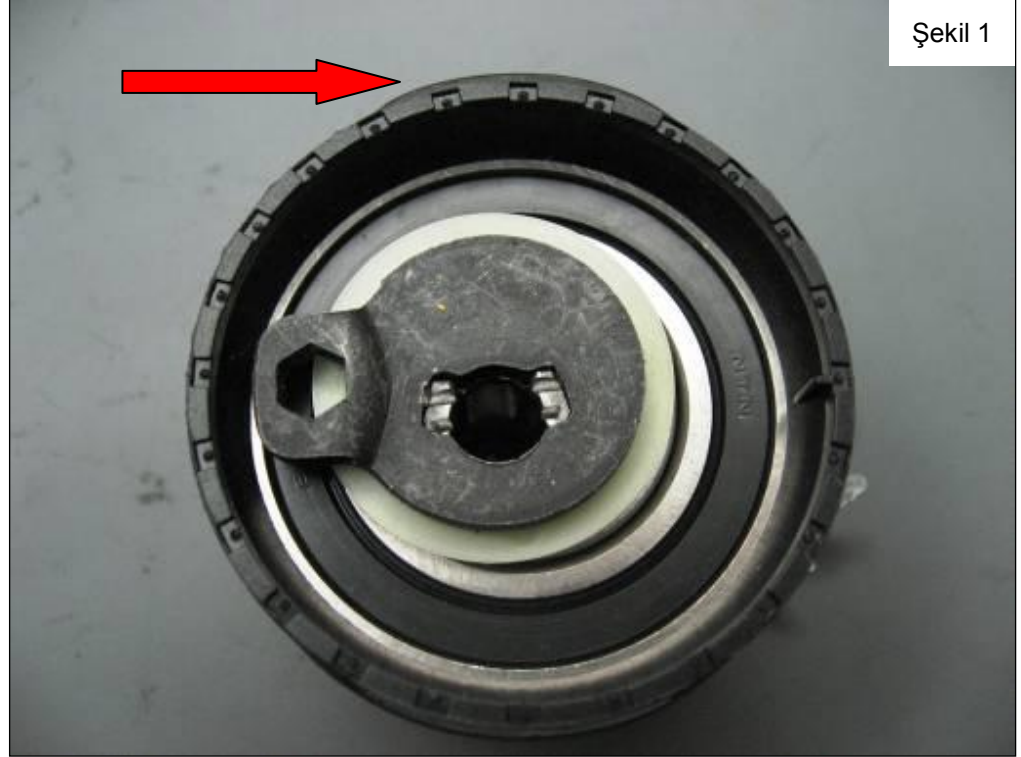


T43090

VAG 1.0 16V AST / AVZ ve 1.4 16V AFH

Gergi mekanizması kasnağının "mahyalı" bir yüzeyi vardır (Şekil 1 ve 2).

Bu bilinçli yapılmıştır. Bu "mahyalar" yüzey temasının neden olduğu kayış gürültüsünü azaltmaya yardım etmek için tasarlanmıştır.



Şekil 1



Şekil 2

Zamanlama kayışını değiştirirken, aynı anda yeni bir "mahyalı" gergi mekanizmasının takıldığından emin olun.