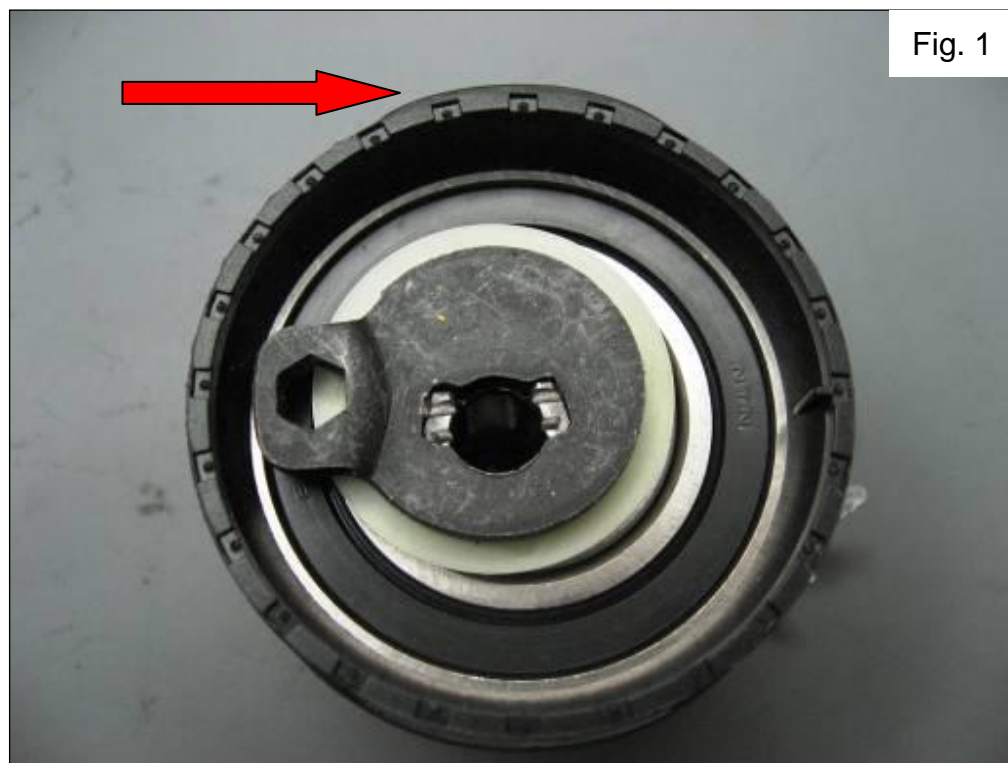


T43090

VAG 1.0 16V AST / AVZ y 1.4 16V AFH

La polea del tensor tiene una superficie «estriada» (Fig. 1 y 2).

Este diseño es intencionado. Las «estrias» están diseñadas para reducir el ruido de la correa que se produce por contacto con la superficie.



Al sustituir la correa de distribución, no olvide instalar al mismo tiempo un nuevo tensor «estriado».