

T43090

VAG 1.0 16V AST / AVZ и 1.4 16V AFH

Шкив данного натяжителя имеет ребро на поверхности (рис.1 и 2).

Это сделано намеренно. Такие ребра предназначены для того, чтобы способствовать уменьшению шума при контакте ремня с поверхностью.

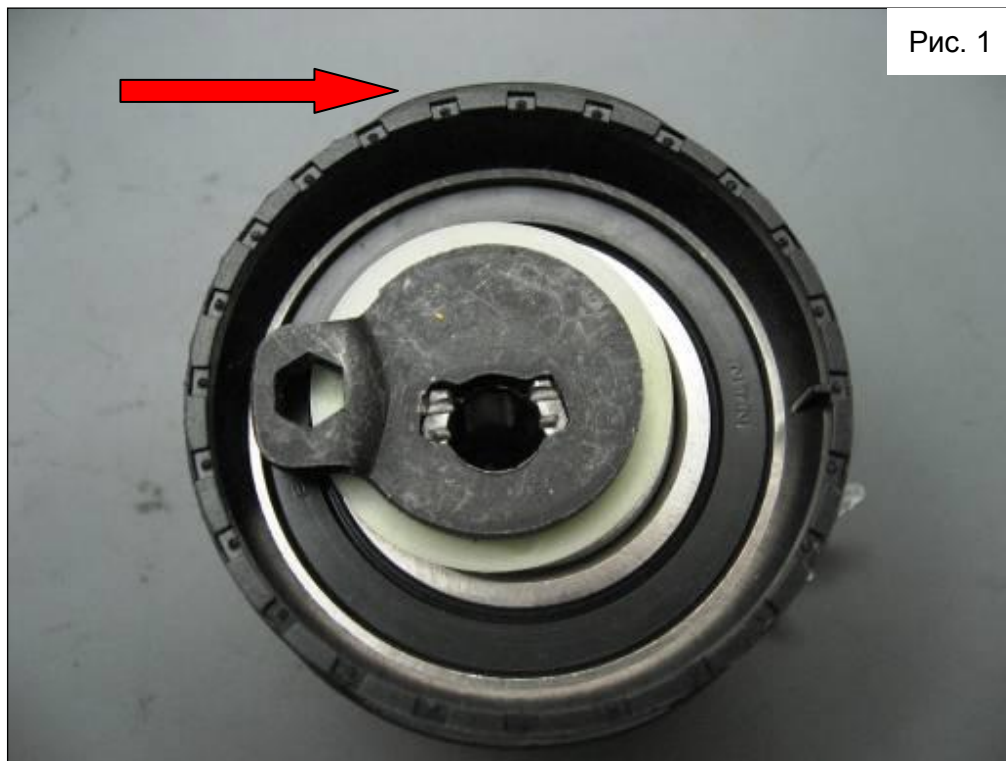


Рис. 1



Рис. 2

При замене ремня ГРМ обеспечьте одновременную установку соответствующего нового натяжителя.