



A Tenneco Company

www.gates.com/europe

033

30/12/2009

Technical Bulletin

Renault 1.4/1.6 16V Motori benzina

Riferimento GATES:

Mraca :
Modello :

Motore :
Codice motore :

5501XS/K015501XS/K025501XS/KP15501XS

DACIA / NISSAN / RENAULT
Thalia, Kubistar, Clio, Kangoo, Laguna, Megane,
Modus, Scenic, Twingo
Petrol 1.4 16V, 1.6 16V
K4J/K4M



Durante le visite presso i nostri clienti, ci sono state segnalate alcune problematiche su queste applicazioni e sull'installazione dei kit distribuzione.

Spesso, il cuscinetto della pompa acqua ha un eccessivo gioco che fa spostare la cinghia verso la flangia della puleggia dell'albero a camme. La pressione esercitata sulla flangia a lungo andare ne determina il distacco (Fig.1) fino a finire all'interno della trasmissione, con conseguenti danni a quest'ultima.

Il disegno della puleggia dell'albero a camme è stato modificato sugli ultimi modelli (il codice originale rimane lo stesso) per prevenire quest'eventualità.



Flangia
staccata

Fig. 1

Raccomandiamo d'ispezionare la pompa acqua e, se necessario, sostituirla montando il kit con pompa acqua KP15501XS.

Quando sostituite la pompa acqua accertatevi di usare i bulloni ed anelli di tenuta giusti e di applicare il corretto valore di serraggio. La figura 2 mostra che lo spazio tra il bullone e il cuscinetto tenditore è molto piccolo.

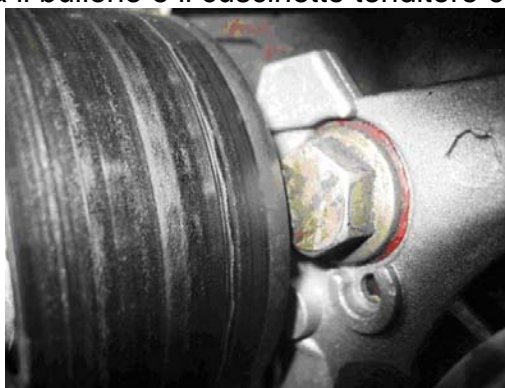


Fig. 2





A Tenneco Company

www.gates.com/europe

033

30/12/2009

Technical Bulletin

Pertanto componenti sbagliati o bulloni che si svitano possono entrare in contatto con il cuscinetto tenditore (Fig. 3)



Fig. 3

Quando sostituite il rullo fisso, assicuratevi che il distanziatore (posizionato tra il vecchio rullo e il blocco motore) sia montato tra il nuovo rullo e il blocco motore. In caso contrario, il rullo fisso entrerà in contatto con la pompa dell'acqua fino a rompersi/danneggiare la cinghia (Fig.4 e Fig. 5).



Fig. 4

Segno di sfregamento



Fig. 5

La vite dell'albero motore (rif. OE 8200557644, fornita nei kit) è una vite a snervamento e va sostituita. La coppia di serraggio di questa vite è molto importante e varia in base al codice motore e modello, pertanto fate riferimento alle informazioni fornite dal costruttore del veicolo. In caso di errata coppia di serraggio, la vite si rompe (Fig. 6)

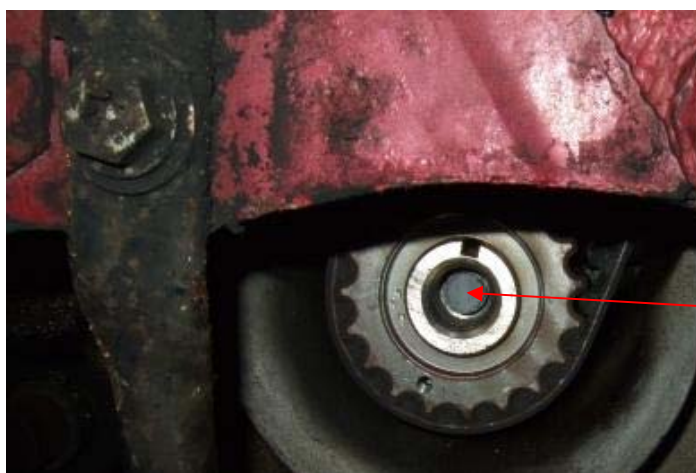


Fig. 6

Vite rotta





A Tenneco Company

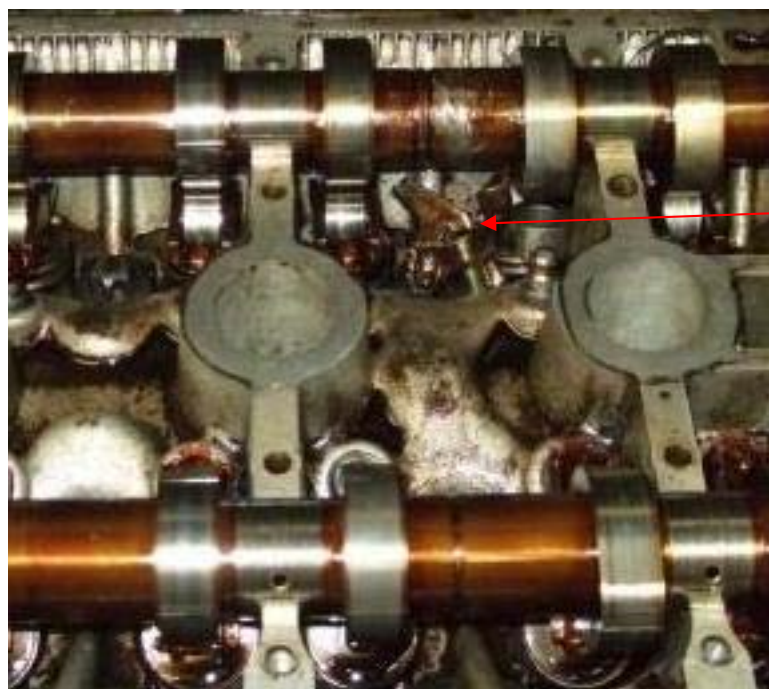
www.gates.com/europe

033

30/12/2009

Technical Bulletin

Nel caso di riparazione di un motore dopo il contatto tra valvola e pistone, è essenziale ispezionare accuratamente il bilanciere dell'albero a camme. E' possibile che un bilanciere si sia danneggiato e in tal caso va sostituito. La mancata sostituzione può essere la causa di grippaggio dell'albero a camme (Fig. 7).



Bilanciere
rotto

Fig. 7

Raccomandiamo l'utilizzo dello strumento GAT4960 al momento della sostituzione della cinghia.

Consultate il nostro catalogo on line www.gatesautocat.com

