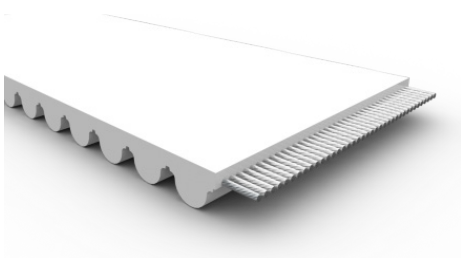




GATES POLYURETHAN ZAHNRIEMEN

HTD8-HF – DER BIEGEWILLIGE SEINER ART

Gates HTD8-HF Zahnriemen besitzen neben ihrem Hochleistungs-Zahnprofil hochflexible Stahlzugträger, die ihnen eine höhere Biegewilligkeit gegenüber Standard HTD8 Zahnriemen verleihen. Dies ermöglicht den Einsatz von kleineren Zahnscheiben bei Platzmangel.



NEU!

PRODUKTDATEN

Zahnteilung	8 mm
Mindestlänge Verschleiß	
Bis 100 mm	480 mm
> 100 mm	960 mm
Standard Rollenlänge (Toleranz ± 1%)	100 m
Standardfarbe	Weiß
Zugträger	Hochflexibler Stahlzugträger
Minimal zulässige Scheibenzähnezahl z_{min}	16
Minimal zulässiger Scheibendurchmesser	40,86 mm
Minstdurchmesser für Spannscheibe auf Riemenrücken	100 mm
FDA / EU Lebensmittelzulassung	Nein
Polyurethan	R1 / 92 Shore A (STANDARD) R2 / 85 Shore A (OPTIONAL)
Polyamid Gewebe	NB / Polyamid auf Rückenseite (OPTIONAL) NT / Polyamid auf Zahnseite (OPTIONAL) NTB / Polyamid auf Zahn- und Rückenseite (OPTIONAL)

TECHNISCHE DATEN

Standardbreite [mm]	10	15	20	25	30	50	85	100	150
Bruchkraft (Mittelwerte)									
F_{Bruch} [N]	4.325	6.920	9.515	12.975	15.570	26.815	45.845	54.495	82.175
Zulässige Lasttrumkraft									
F_{1zul} [N] Offen	1.152	1.843	2.534	3.456	4.147	7.142	12.211	14.515	21.888
Zulässige Lasttrumkraft									
F_{1zul} [N] Verschleiß	576	922	1.267	1.728	2.074	3.571	6.106	7.258	10.944
Zulässige Umfangskraft									
F_{Uzul} [N]									
mindestens 15 Zähne im Eingriff	748	1.122	1.496	1.870	2.244	3.740	6.358	7.480	11.220
Spezifische Riemenmasse									
m_{sp} [kg/m/mm]	0,0066								
Spezifische Riemensteifigkeit									
c_{50} [N]	288.000	460.800	633.600	864.000	1.036.800	1.785.600	3.052.800	3.628.800	5.472.000

Gates Mectrol GmbH

Werner von Siemens Straße 2
D-64319 Pfungstadt
Tel. +49 (0) 61 57. 97 27-0
info@gates.com
www.gates.com/europe/pu

September 2012 · Änderungen sind im Rahmen der Produktentwicklung vorbehalten. · Für Druckfehler wird keine Haftung übernommen.