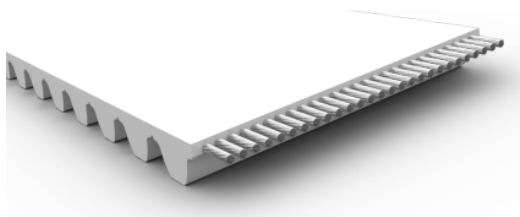




GATES POLYURETHAN ZAHNRIEMEN

HTD14-HF – DER BIEGEWILLIGE SEINER ART

Gates HTD14-HF Zahnriemen besitzen neben einem Hochleistungs-Zahnprofil hochflexible Stahlzugträger, die ihnen eine höhere Biegewilligkeit gegenüber Standard HTD14 Zahnriemen verleihen. Dies ermöglicht den Einsatz von kleineren Zahnscheiben bei Platzmangel.



NEU!

PRODUKTDATEN

Zahnteilung	14 mm
Mindestlänge Verschleiß	1.200 mm
Standard Rollenlänge (Toleranz ± 1%)	50 m
Standardfarbe	Weiß
Zugträger	Hochflexibler Stahlzugträger
Minimal zulässige Scheibenzähnezahl z_{min}	23
Minimal zulässiger Scheibendurchmesser	102,5 mm
Minstdurchmesser für Spannscheibe auf Riemenrücken	160 mm
FDA / EU Lebensmittelzulassung	Nein
Polyurethan	R1 / 92 Shore A (STANDARD) R2 / 85 Shore A (Optional)
Polyamid Gewebe	NB / Polyamid auf Rückenseite (OPTIONAL) NT / Polyamid auf Zahnseite (OPTIONAL) NTB / Polyamid auf Zahn- und Rückenseite (OPTIONAL)

TECHNISCHE DATEN

Standardbreite [mm]	25	40	55	85	115	170
Bruchkraft (Mittelwerte)						
F_{Bruch} [N]	23.100	38.500	53.900	82.775	113.575	169.400
Zulässige Lasttrumkraft						
F_{1zul} [N] Offen	4.470	7.449	10.429	16.016	21.975	32.776
Zulässige Lasttrumkraft						
F_{1zul} [N] Verschleiß	2.235	3.725	5.214	8.008	10.988	16.388
Zulässige Umfangskraft						
F_{Uzul} [N]						
mindestens 15 Zähne im Eingriff	3.430	5.488	7.546	11.662	15.778	23.324
Spezifische Riemenmasse						
m_{sp} [kg/m/mm]	0,0112					
Spezifische Riemensteifigkeit						
c_{sp} [N]	1.117.380	1.862.300	2.607.220	4.003.945	5.493.785	8.194.120

September 2012 • Änderungen sind im Rahmen der Produktentwicklung vorbehalten. • Für Druckfehler wird keine Haftung übernommen.

Gates Mectrol GmbH

Werner von Siemens Straße 2

D-64319 Pfungstadt

Tel. +49 (0)61 57 / 97 27-0

info@gates.com

www.gates.com/europe/pu