

T43090

VAG 1.0 16V AST / AVZ & 1.4 16V AFH

La surface de la poulie du tendeur est « striée » (fig. 1 et 2).

Ceci est tout à fait normal. Les « stries » sont conçues pour aider à réduire le bruit de la courroie généré par la surface de contact.

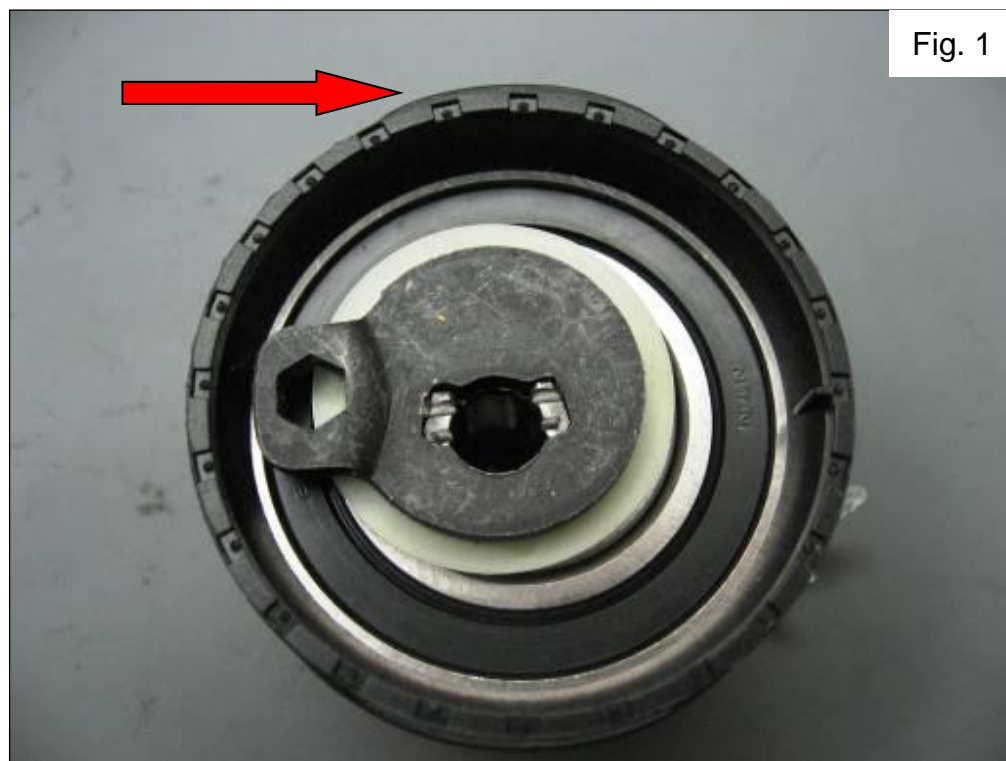


Fig. 1



Fig. 2

Lors du remplacement de la courroie, installez également un nouveau galet tendeur « strié ».