



A Tenneco Company

www.gates.com/europe

027

29/04/2009

Technical Bulletin

FORD 1.8 Diesel motorer.

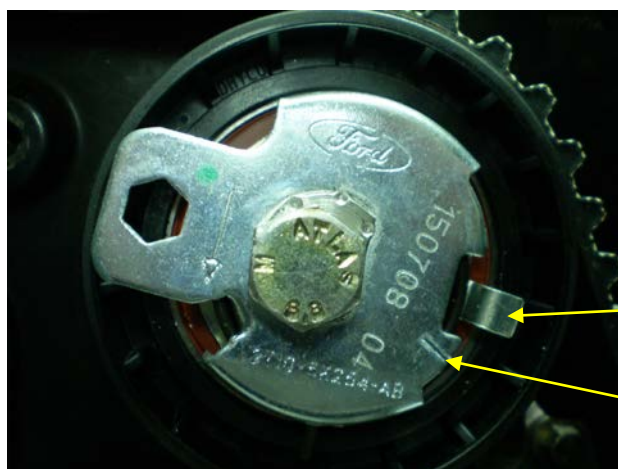
GATES ART. NUMMER:	5541XS/K015541XS
TILLVERKARE:	FORD / MAZDA
MODELL:	C-Max, Courier, Fiesta, Focus, Galaxy, Mondeo, S-Max, Tourneo Connect, Transit Connect 121
MOTOR TYP:	1.8 Diesel (all 8 ventilers motorer)
MOTOR KOD:	Blandade



Genom vår erfarenhet och felanalyser har vi fått kunskap om att haverier på dessa motorer kan undvikas genom att strikt följa korrekt installations instruktion samt att använda de specialvertyg som rekommenderas. Även om denna drivning ser väldigt enkel ut och är utrustad med en automatiskt spännare är det väldigt viktigt att exakt följa hela installations proceduren, för att få rätt set-up & rätt remspänning. Ovaksamhet att inte följa den leder till inkorrekt spänning och allvarliga motorskador!

Viktigt:

- 1) Motorn måste vara kall: Motor temperaturen har inverkan på installations parameterna.
- 2) Motorn måste var i övre dödläge. Alla specialvertyg måste användas, dessa finns tillgängliga i Gates verktygs kit GAT4830
- 3) Vevaxeln måste vara blockerad (då bilen är utrustad med AC måste generatoren tas bort 6 bultar att lossna).
- 4) Kamaxlen måste låsas (i bakre delen av motorn)
- 5) Kamaxelhjulets bult måste lossnas. Försäkra dig om att hjulet roterar fritt på axeln, använd kamaxelhjuls verktyget i verktygsatsen GAT 4830 (om detta inte göres så kommer kamremmen få fel spänning i den övre spannlängden).
- 6) Spännaren måste vridas moturs, tills indikatorn **är mitten av fördjupningen** (Inte i linje med markeringen på spännaren) Fig. 1
- 7)



Indikatorn i mitten av fördjupningen.

Markering på spännaren

Fig. 1





A Tenneco Company

www.gates.com/europe

027

29/04/2009

Technical Bulletin



- 8) Spänn spännarens bult med moment (50Nm) **samtidigt som man håller spännaren på plats**
- 9) Spänn kamaxelbulten (50 Nm) samtidigt **som man håller den på plats med fasthållningsverktyget GAT4844.**
- 10) Ta bort kamaxlens och vevaxlens lås verktyg
- 11) Vrid motorn 6 varv för hand
- 12) Återmontera vevaxelns låsningspinne och vrid motorn till övre dödläge
- 13) Kontrollera att spännarens indikator ligger i rätt position i mitten av fördjupningen, om inte gör om installations proceduren från början
- 14) Installera kamaxelns låsningsverktyg på baksidan av motorn, om detta inte är möjligt, gör om installations proceduren från början

Om inte ovanstående installations procedur följs leder det till felaktig spanning på kamremmen, med möjligt linjerings fel som resultat. Kamremmen kommer att kliva över kamaxlens fläns och ta emot kamremskåpan. (Fig. 2 och 3)



Fig. 2
Typiskt slitage på en sida av remmen

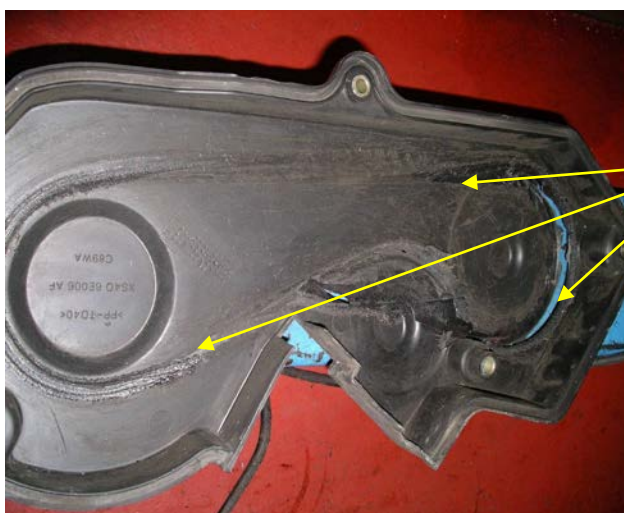


Fig. 3
Tecken på allvarligt slitage på insidan av kamremskåpan
pg.a kontakt med kamremmen





A Tenneco Company

www.gates.com/europe

027

29/04/2009

Technical Bulletin

Viktig Tilläggs Information

(Dessa punkter är redan nämnda i Teknisk bulletin TB016 och repeteras här blir TB016 ersatt av denna bulletin)

1. Kamaxelns svänghjul



Fig. 4

Extension AC

Kontrollera ifall artikelnumret på kamaxelhjulet slutar med **AC** (Fig. 2).
Ifall det slutar med **AB**, ersätt det med ett nytt hjul OE ref. XS4Q6A256**AC**.
Notera att Gates rekommenderar att alltid kontrollerar att kamaxelhjulet är det rätta, om inte byt!

2. Automatisk spännare

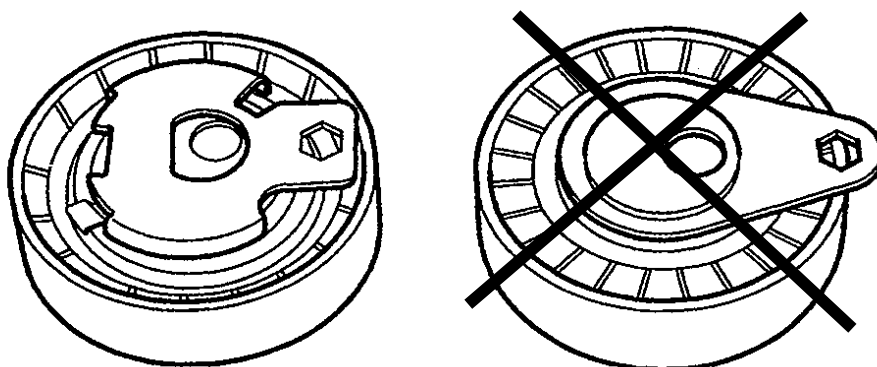


Fig. 5

Nya automatiska spännaren

Gamla manuella spännaren

Fig. 5 visar den gamla spännaren till höger och den ny till vänster





A Tenneco Company

www.gates.com/europe

027

29/04/2009

Technical Bulletin

3. Kamremskåpan

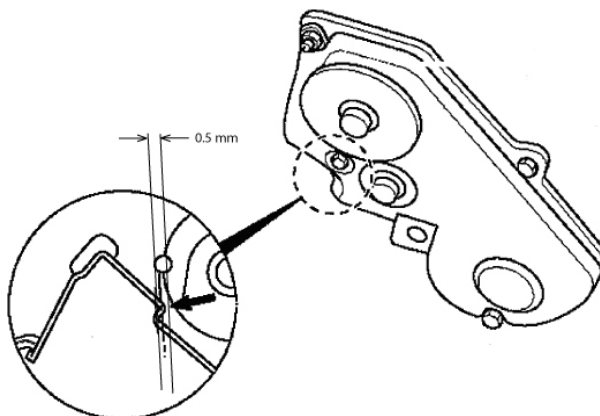


Fig. 6

När man uppgraderar till en automatisk spännare måste kamaxelkåpan modifieras.

Fila av det inre hörnet (0.5 mm) se Fig. 6. **OBS! Skada inte kåpan genom att fila av för mycket på hörnet!**

Underlåtenhet att inte följa ovan nämnda monterings anvisningar kan leda till att motorn skadas allvarligt!

Visit our web catalogue : www.gatesautocat.com

