



A Tenneco Company

www.gates.com/europe

012

31/03/2006

Technical Bulletin

Installation av spännare från PowerGrip® Kits K015543XS, K025543XS och K015559XS

GATES ART. NUMMER	K015543XS, K025543XS och K015559XS	
TILLVERKARE	AUDI / SEAT / SKODA / VOLKSWAGEN	
MODELL	A3, Cordoba, Ibiza, Inca, Leon, Toledo, Octavia, Bora, Caddy, Golf, New Beetle, Polo	
MOTOR	1.9 SDi / TDi	
MOTOR TYP	AGP, AGR, AHF, ALH, AQM, ASV, ASY, AYQ	

Introduktion

Vår erfarenhet av reklamationer med dessa produkter har lärt oss att många av haverierna orsakas av felaktig installation av spännaren.

Produkt specification

Spännaren (Gates ref. T43062) I våra kit har ett metall hjul. Detta har blivit uppgraderat 2004 enl., OE: s utveckling av produkten. I vissa fall kan du finna den gamla spännaren monterad på motorer, denna skiljer sig från den senaste versionen av spännaren tillgänglig i Gates kits.

Nya spännaren med OE ref. 038109243N ersätter följande OE referenser; 038109243 och 038109243G.

I Fig. 1 kan du se att det endast är nya spännaren som har x tecken som slitage indikator (se också Fig. 4). Denna sektion indikerar slitaget på remmen samt när remmen behöver bytas ut. Ifall pekare befinner sig på x (crosshatch) så indikerar den slitage, ifall pekaren befinner sig i gapet indikerar den normalt slitage. Kontrollen skall utföras när motorn befinner sig på övre dödläge (TDC).



A Tomkay Company

www.gates.com/europe

012

31/03/2006

Technical Bulletin

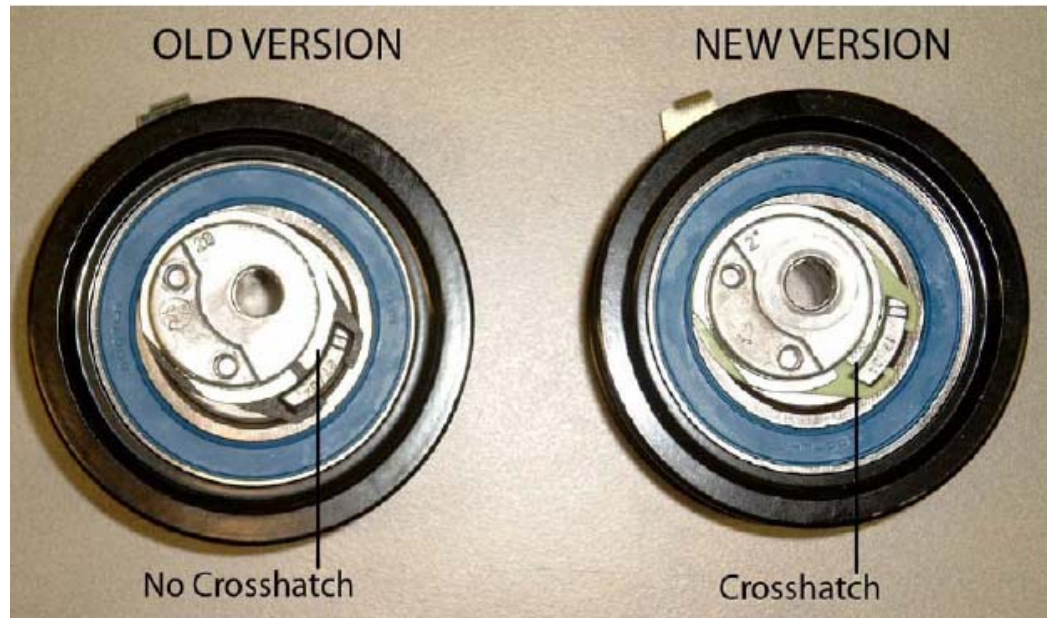


Fig. 1

I Fig. 2 kan du se att nya spännaren också har en mindre spacer, men måttet mellan motor och spännaren är oförändrat.

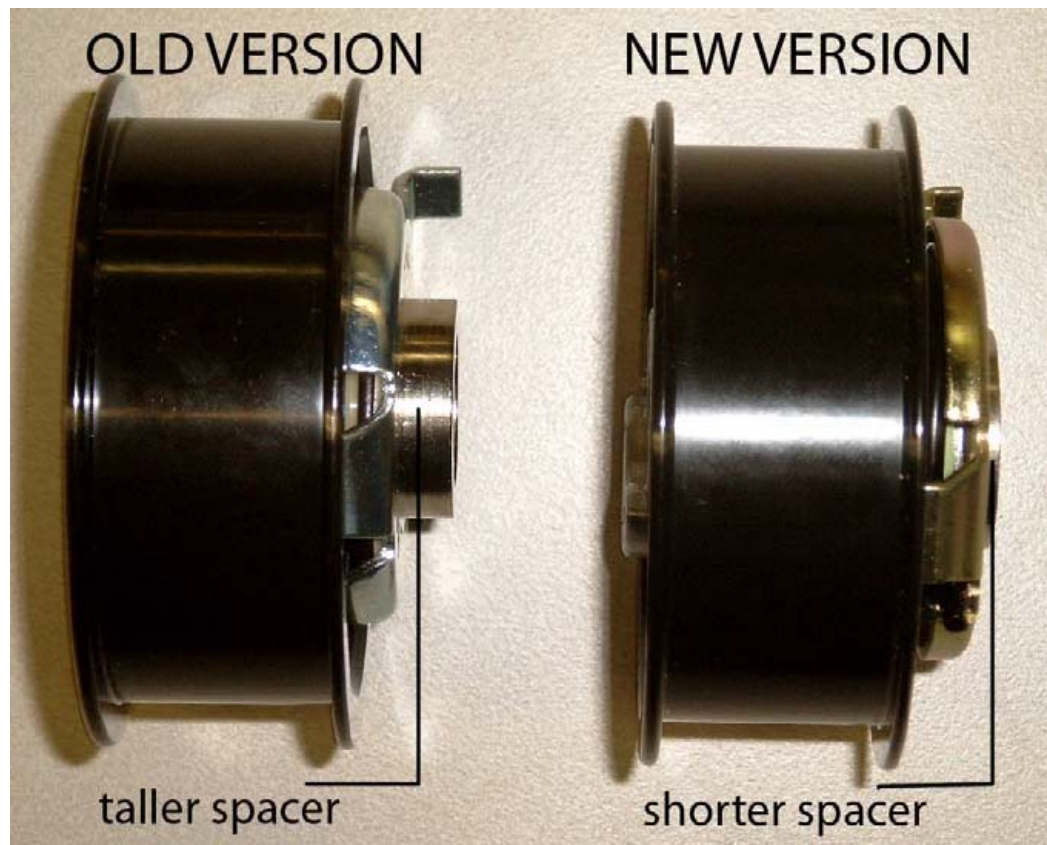


Fig.2



A Tenneco Company

www.gates.com/europe

012

31/03/2006

Technical Bulletin

Guide för installation av nya spännaren

Före byte av kamrem och spännare måste följande punkter beaktas:

1. Motor skall ha rumstemperatur!
2. Motorn måste stå på Top Dead Center (TDC)
 - Tändningsmärket på svänghjulet kan ses från ett inspektionshål på svänghjulskåpan.
 - Injektionspumpen skall vara blockerad med en låspinne
 - Vakuumpumpen måste demonteras för att kunna låsa kamaxeln
3. Motorn måste **alltid** vridas I medurs

Installation av korrekt spanning

När nya spännaren är installerad, försäkra dig om att indikatorn är placerad mitt i sin rätta position (mitt i fönstret) se Fig. 3 & Fig. 4. Använd special verktyget för att vrida spännaren moturs tills pekaren är mittför sin rätta position. Rätt position är mellan linjerna A & B se Fig. 4. För att kunna enklare se att pekaren ligger korrekt rekommenderas att man använder en spegel som hjälp. Spänn nu spännareskruven, 23Nm. Nu **måste** motorn vridas två varv medurs. Därefter kontrollera att pekaren befinner sig på korrekt position. **Hoppa inte över detta moment!**

Efter man vridit motorn de två varven medurs och kontrollerat att pekaren visar korrekt position (mellan linjerna A & B I Fig 4) och index indikatorns högra kant ligger i linje med sin motsvarighet (fönster) på **höger sida**, se Fig. 3 och Fig. 4,
Endast nu är spännaren korrekt installerad.

Ifall inte pekaren visar korrekt position måste montören börja om installationen från början.

OBS! Vrid aldrig spännaren moturs!

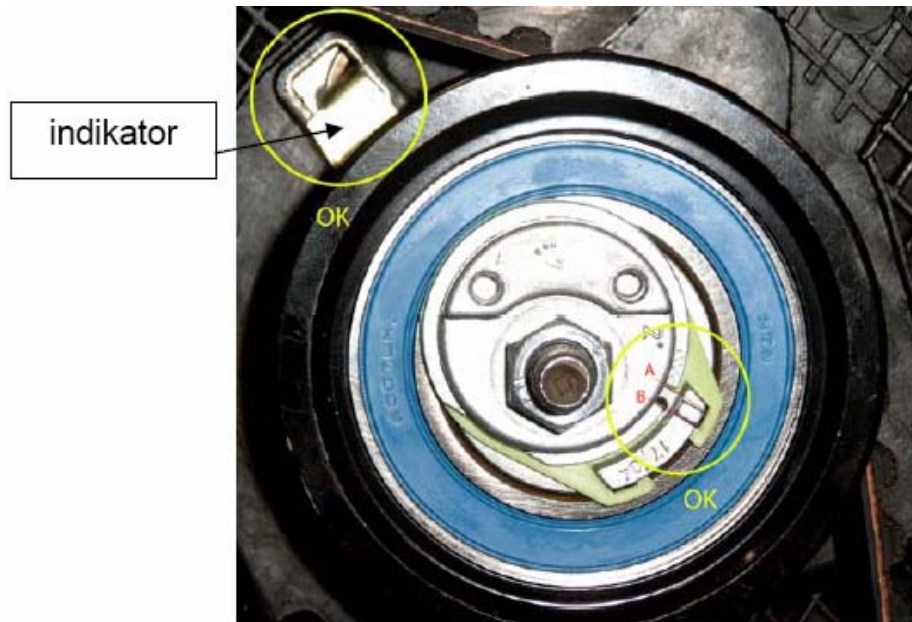


Fig. 3

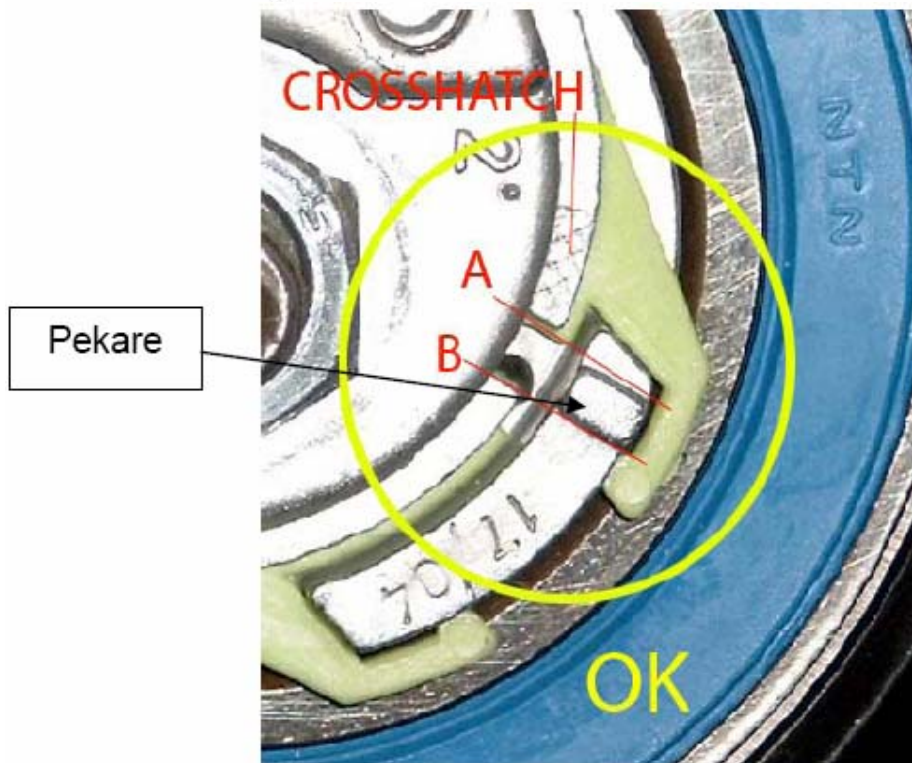


Fig. 4

Möjliga felaktigheter

Fig. 5 visar ett av de vanligaste felen vid montering av spännaren. Pekaren ligger perfekt i sin position mellan linjerna A & B, men indikatorn är inte OK.

Indikatorns högra sida ligger inte i linje med kanten i fönstrets högra sida. Anledningen till detta är att spännaren vridits moturs under monteringen.



A Tenneco Company

www.gates.com/europe

012

31/03/2006

Technical Bulletin

Indikatorn ligger inte i linje kanten i fönstrets högra sida



Fig. 5

En annan felaktighet visas i Fig. 6. Här kan du se att pekaren inte passerat linje A utan ligger mittför xxx markeringarna. Detta innebär att kamremmen kommer att ha en alltför låg spänning installerad.



Fig. 6

En tredje möjlighet är som visas i Fig. 7. Pekaren har passerat linjen B detta innebär att kamremmen kommer att ha en alltför hög spänning installerad.



A Tenneco Company

www.gates.com/europe

012

31/03/2006

Technical Bulletin



Fig. 7

I Fig. 8 kan se ytterligare en fjärde felaktighet Där indikatorn ligger över sin position till höger, medan pekaren ligger korrekt mellan linjerna A & B. Vid detta tillfälle kommer kamremmen att mista spänningen efter man startat motorn.

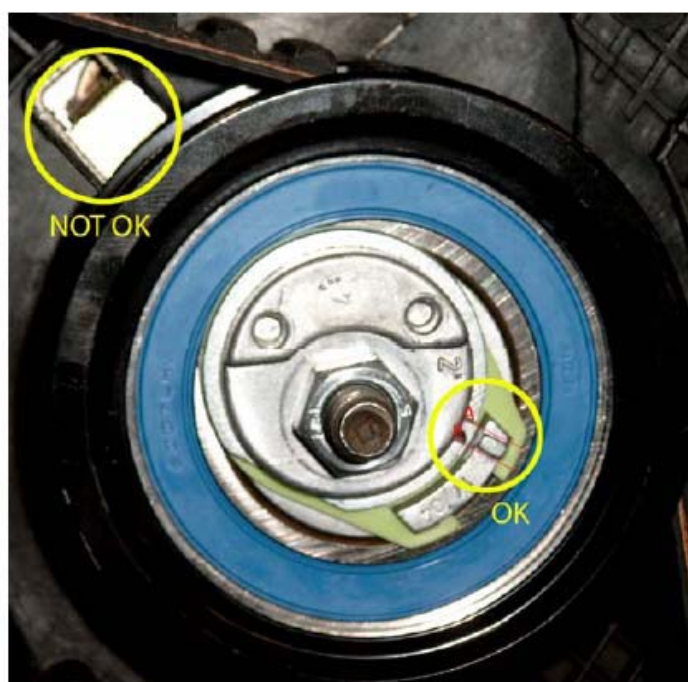


Fig. 8

Bilden Fig. 9 visar slitmärken som uppstått på motorn som uppstått av felaktigheten som visas i Fig. 8 man kan också se att indikatorn har vridits ur position.



A Tenneco Company

www.gates.com/europe

012

31/03/2006

Technical Bulletin

Slitmärken
p.g.a.
fjärde typen
av felaktighet

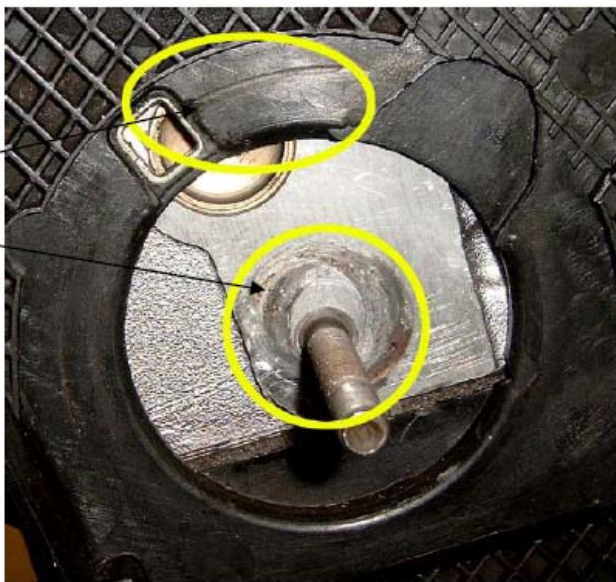


Fig. 9

Om motorn är monterad med en felaktigt installerad spännare kommer resultatet förr eller senare bli stora motorskador.

Vi vill understryka att det är väldigt viktigt att följa alla stegen i denna monterings installation och inte hoppa över något av dem. Det är bättre att använda fem minuter extra på installationen än att ha ett motorhaveri med alla kostnader och en missnöjd kund, som detta kan innebära.

I teknisk bulletin No: 2 har vi förklarat skillnaden mellan kamremmarna 5543XS och 5559XS. Vänligen se vår applikationskatalog för att finna korrekt PowerGrip kit till din bil.