

## T43090

VAG 1.0 16V AST / AVZ & 1.4 16V AFH

Spännrullen har en "upphöjd våg" (bild 1 och 2).

Detta är avsiktligt. "Vågorna" bidrar till att minska buller från remmen som uppstår vid ytkontakt.

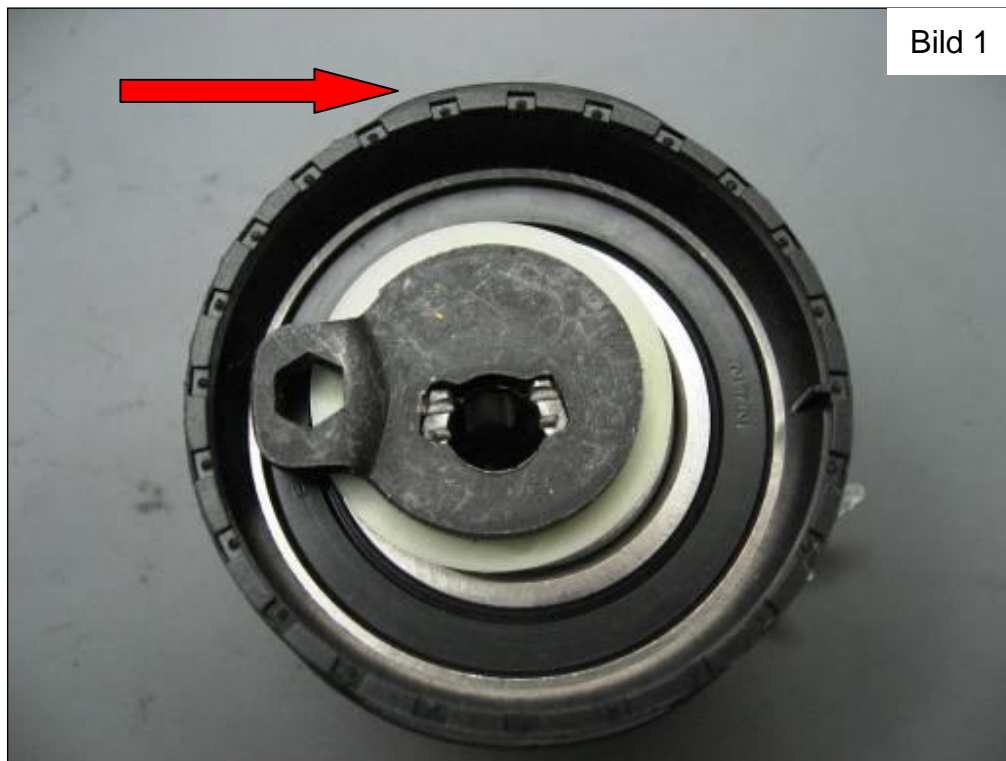


Bild 1



Bild 2

När du byter kamrem ska du samtidigt montera en ny spännrulle med "vågor".