

T43090

VAG 1.0 16V AST / AVZ & 1.4 16V AFH

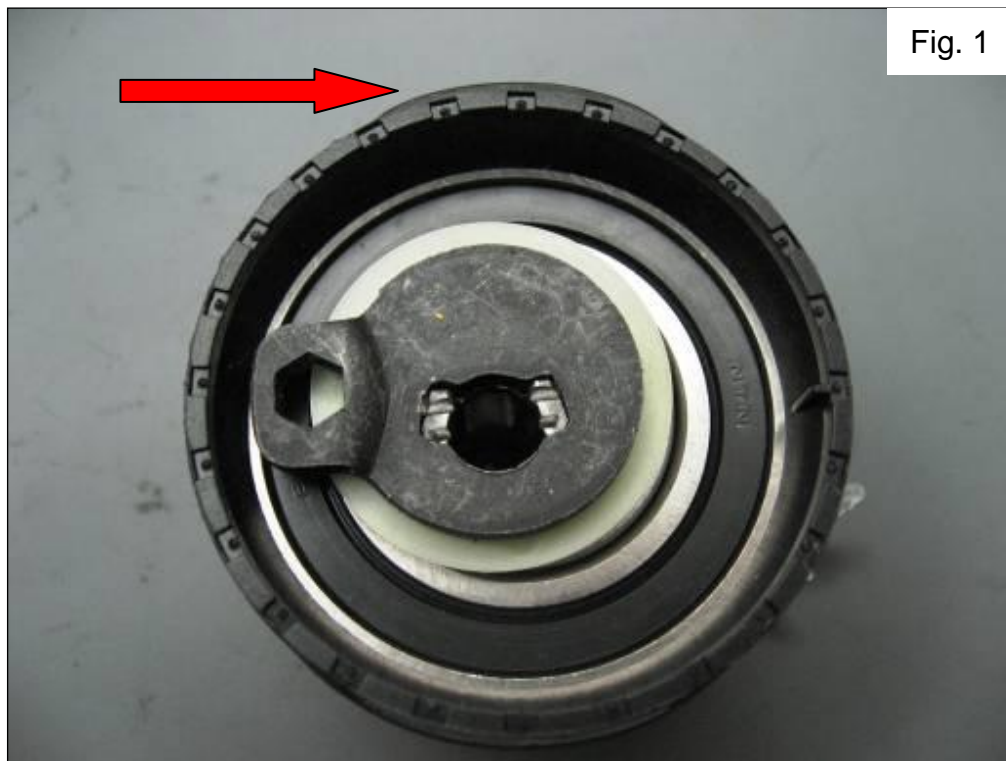


Fig. 1

De spanpoelie heeft een "geribbeld" oppervlak (Fig. 1 en 2).

Dat is opzettelijk. De "ribbels" zijn ontwikkeld om het riemgeluid te verminderen dat gegenereerd wordt door het contact met het oppervlak.



Fig. 2

Zorg er bij het vervangen van de distributieriem voor dat er op hetzelfde moment ook een nieuwe "geribbelde" spanrol wordt geïnstalleerd.