

T43090

VAG 1.0 16V AST / AVZ & 1.4 16V AFH

La superficie della puleggia del tenditore presenta delle scanalature (Fig. 1 e 2).

Tale struttura è intenzionale. Infatti, le "scanalature" sono progettate per ridurre il rumore generato dal contatto tra la cinghia e la puleggia.

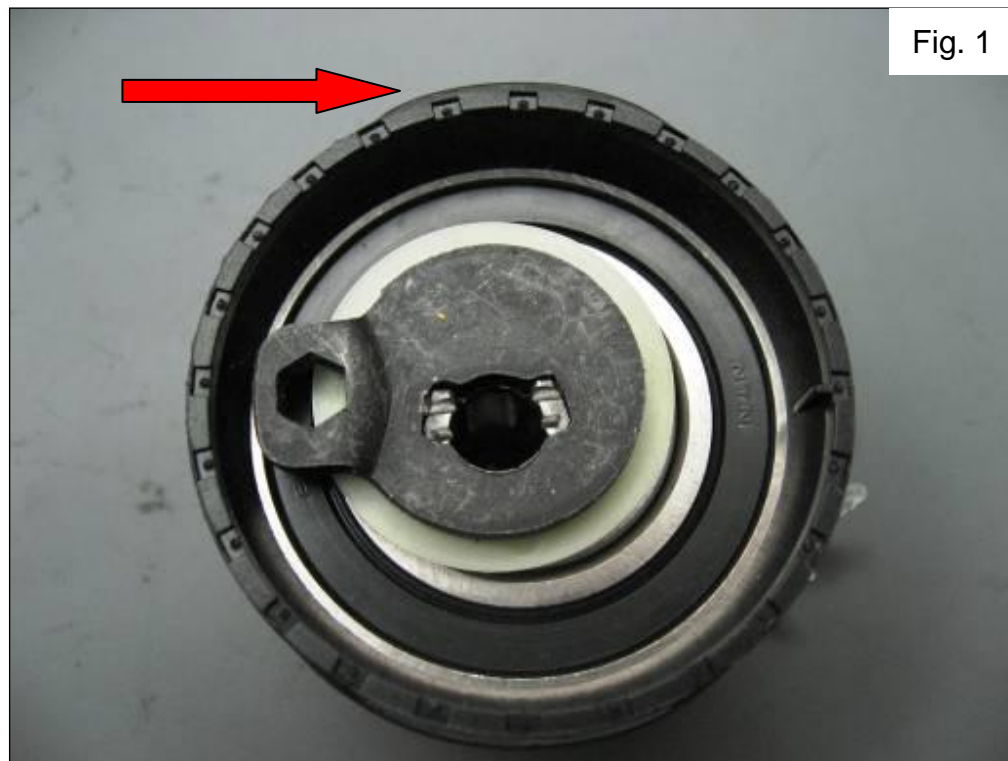


Fig. 1



Fig. 2

Quando sostituite la cinghia di distribuzione, accertatevi di installare contemporaneamente un nuovo tenditore con "scanalature".