



A Tenneco Company

www.gates.com/europe

# 019

Maggio 2007

# Technical Bulletin

## Selezione cinghie e kit distribuzione motore 1.9 Renault

RIFERIMENTO GATES:	5212/XS, 5305XS, 5484XS, 5485XS, 5486XS, 5561XS e rispettivi kit
MARCA:	Mitsubishi, Opel, Renault, Volvo
MODELLO:	Vari modelli con motore Renault 1.9 Diesel
MOTORE:	1.9 Diesel
CODICE MOTORE:	Vari



Ci vengono ancora riportati alcuni errori nel selezionare la cinghia/kit distribuzione PowerGrip® per il motore Renault 1.9 Diesel installato su numerosi veicoli.

Alcune di queste applicazioni montano una cinghia con 132 denti (la nostra 5552XS) ma la maggior parte hanno una cinghia con 151 o 153 denti ed è in questo caso che sorgono dubbi.

Non basta contare i denti per determinare la cinghia giusta:

- per le applicazioni della cinghia con 151 denti ci sono 2 opzioni: 5305XS o 5484XS,

- per le applicazioni della cinghia con 153 ci sono almeno 7 diverse opzioni: 5051, 5212, 5212XS, 5485, 5485XS, 5486XS, 5561XS.

Queste cinghie possono avere spessori diversi, profili diversi o diverse costruzioni a secondo dell'applicazione.

Riportiamo di seguito alcune informazioni per aiutarvi ad effettuare la giusta selezione: prima di tutto, qualora il riferimento della vecchia (da sostituire) cinghia sia ancora leggibile, la transcodifica allegata vi fornirà la giusta cinghia Gates da utilizzare.

Se la marchiatura della cinghia non è più leggibile, è di vitale importanza conoscere il codice motore completo del veicolo (per esempio F9Q780). Il codice motore si trova sul blocco motore, tra il filtro dell'olio e il volano (Fig.1).

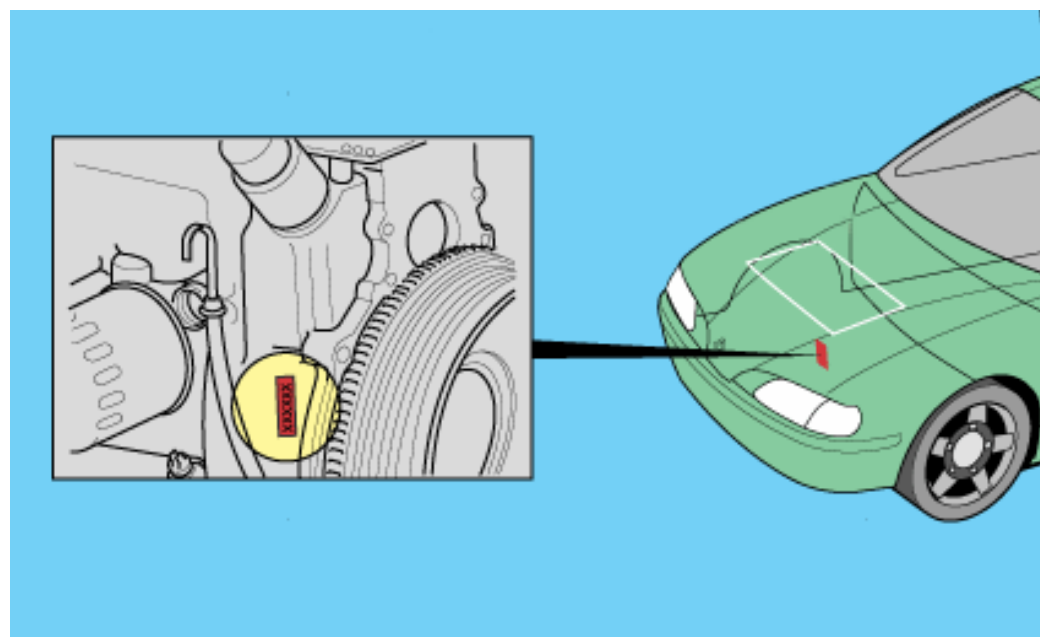


Fig. 1



A Tenneco Company

www.gates.com/europe

# 019

Maggio 2007

# Technical Bulletin

Per alcune applicazioni che richiedono una cinghia con 151 denti, anche per lo stesso tipo di motore, un veicolo potrebbe richiedere sia la cinghia 5305XS che la 5484XS ed in questo caso è la data di produzione del veicolo a determinare quale cinghia montare.

Esiste tuttavia una differenza visiva che consente di fare una distinzione (Fig.2).

Infatti, guardando la cinghia di lato, il dente della cinghia 5305XS scende giù dalla base diritto, mentre il dente della 5484XS è più inclinato. Di conseguenza la base del dente della 5484XS (Fig. 3 linea verde) è più larga di quella del dente della 5305XS (fig. 3 linea rossa).

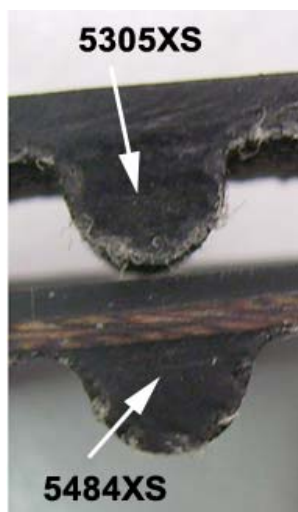


Fig. 2

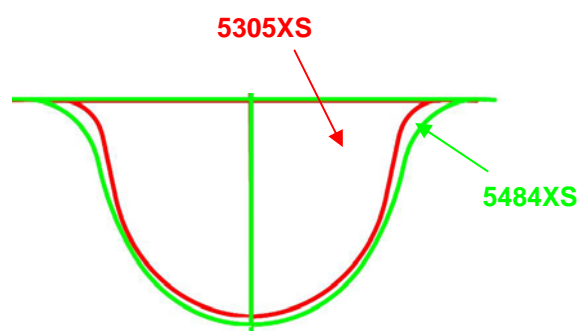


Fig. 3

Ci auguriamo che le suddette informazioni vi siano utili (vedi anche nostro Bollettino Tecnico n°17 per i modelli Volvo con i motori 1.9 diesel).

Consultate il nostro catalogo applicazioni online:

[www.gatesautocat.com](http://www.gatesautocat.com)

Segue tabella con transcodifica



A Tenneco Company

[www.gates.com/europe](http://www.gates.com/europe)

**# 019**

**Maggio 2007**

# Technical Bulletin

Riferimento OE	Riferimento Gates PowerGrip®
542741	5486XS
3287573	5051
3343893	5212
4401601	5485
4402638	5561XS
4404309	5561XS
9109601	5485
30819383	5212XS
30864046	5485XS
30865077	5486XS
7700100670	5486XS
7700101840	5485
7700104596	5485XS
7700104652	5485XS
7700107261	5486XS
7700107305	5486XS
7700109601	5552XS
7700109632	5552XS
7700111761	5486XS
7700111983	5485
7700111984	5484XS
7700114127	5484XS
7700114128	5305XS
7700116047	5561XS
7700116058	5561XS
7700696055	5051
7700711047	5051
7700727166	5212
7700749225	5305XS
7700872023	5484XS
7700872579	5484XS
7700875439	5485
7700875585	5212XS
7701063979	5305XS
7701063980	5486XS
7701064326	5561XS
8200036780	5561XS
8200181178	5486XS
8200542746	5561XS
M819383	5212XS