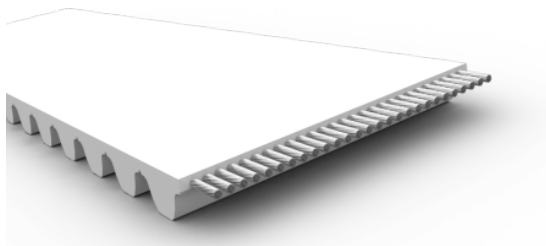




GATES POLYURETHAN ZAHNRIEMEN

STD8-HF – DER BIEGEWILLIGE SEINER ART

Gates STD8-HF Zahnriemen besitzen hochflexible Stahlzugträger, die ihnen eine höhere Biegewilligkeit gegenüber den Standard STD8 Zahnriemen verleihen. Dies ermöglicht den Einsatz von kleineren Zahnscheiben bei Platzmangel.



NEU!

PRODUKTDATEN

Zahnteilung	8 mm
Mindestlänge Verschleiß	960 mm
Standard Rollenlänge (Toleranz ± 1%)	100 m
Standardfarbe	Weiß
Zugträger	Hochflexibler Stahlzugträger
Minimal zulässige Scheibenzähnezahl z_{min}	16
Minimal zulässiger Scheibendurchmesser	40,8 mm
Minstdurchmesser für Spanscheibe auf Riemenrücken	100 mm
FDA / EU Lebensmittelzulassung	Nein
Härte	R1 / 92 Shore A (STANDARD) R2 / 85 Shore A (OPTIONAL)
Polyamid Gewebe	NB - Polyamid auf Rückenseite (OPTIONAL) NT - Polyamid auf Zahnseite (OPTIONAL) NTB - Polyamid auf Zahn- und Rückenseite (OPTIONAL)

TECHNISCHE DATEN

Standardbreite [mm]	10	15	20	25	30	50	85	100	150
Bruchkraft (Mittelwerte) F_{Bruch} [N]	4.325	6.920	9.515	12.975	15.570	26.815	45.845	54.495	82.175
Zulässige Lasttrumkraft F_{1zul} [N] Offen	1.152	1.843	2.534	3.456	4.147	7.142	12.211	14.515	21.888
Zulässige Lasttrumkraft F_{1zul} [N] Verschleiß	576	922	1.267	1.728	2.074	3.571	6.106	7.258	10.944
Zulässige Umfangskraft F_{Uzul} [N]									
mindestens 15 Zähne im Eingriff	728	1.092	1.456	1.820	2.184	3.640	6.188	7.280	10.920
Spezifische Riemenmasse m_{sp} [kg/m/mm]	0,0056								
Spezifische Riemensteifigkeit c_{sp} [N]	288.000	460.800	633.600	864.000	1.036.800	1.785.600	3.052.800	3.628.800	5.472.000

September 2012 • Änderungen sind im Rahmen der Produktentwicklung vorbehalten. • Für Druckfehler wird keine Haftung übernommen.

Gates Mectrol GmbH

Werner von Siemens Straße 2

D-64319 Pfungstadt

Tel. +49 (0) 61 57. 97 27-0

info@gates.com

www.gates.com/europe/pu