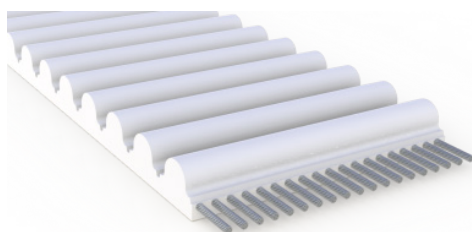




GATES POLYURETHAN ZAHNRIEMEN

HTD5-CLASSIC – DER BEWÄHRTE

Gates HTD5-CLASSIC Zahnriemen besitzen neben einem Hochleistungs-Zahnprofil unseren altbewährten Standard Stahlzugträger und sind für einen breiten Anwendungsbereich geeignet.



HTD5-CLASSIC

PRODUKTDATEN

Zahnteilung	5 mm
Mindestlänge Verschleißt	
Bis 100 mm	480 mm
> 100 mm	960 mm
Standard Rollenlänge (Toleranz ± 1%)	100 m
Standardfarbe	Weiß
Zugträger	Stahlzugträger
Minimal zulässige Scheibenzähnezahl z_{min}	14
Minimal zulässiger Scheibendurchmesser	22,28 mm
Minstdurchmesser für Spannscheibe auf Riemenrücken	60 mm
FDA / EU Lebensmittelzulassung	Nein
Polyurethan	R1 / 92 Shore A (STANDARD) R2 / 85 Shore A (OPTIONAL)
Polyamid Gewebe	NB / Polyamid auf Rückenseite (OPTIONAL) NT / Polyamid auf Zahnseite (OPTIONAL) NTB / Polyamid auf Zahn- und Rückenseite (OPTIONAL)

TECHNISCHE DATEN

Standardbreite [mm]	106	150	200	250	500	1000	1500
Bruchkraft (Mittelwerte)							
F_{Bruch} [N]	3.720	5.580	8.060	10.540	21.700	44.020	66.340
Zulässige Lasttrumkraft							
F_{1zul} [N] Offen	826	1.239	1.789	2.340	4.818	9.773	14.728
Zulässige Lasttrumkraft							
F_{1zul} [N] Verschleißt	413	619	895	1.170	2.409	4.886	7.364
Zulässige Umfangskraft							
F_{Uzul} [N]							
mindestens 15 Zähne im Eingriff	408	612	816	1.020	2.040	4.080	6.120
Spezifische Riemenmasse	0,0049						
m_{sp} [kg/m/mm]	0,0049						
Spezifische Riemensteifigkeit							
c_{sp} [N]	206.471	309.706	447.353	585.000	1.204.412	2.443.235	3.682.059

Gates Mectrol GmbH

Werner von Siemens Straße 2
D-64319 Pfungstadt
Tel. +49 (0) 61 57. 97 27-0
info@gates.com
www.gates.com/europe/pu

September 2012 • Änderungen sind im Rahmen der Produktentwicklung vorbehalten. • Für Druckfehler wird keine Haftung übernommen.