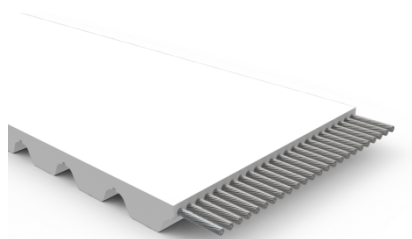




## GATES POLYURETHAN ZAHNRIEMEN

### AT10-HF – DER BIEGEWILLIGE SEINER ART

Gates AT10-HF Zahnriemen besitzen hochflexible Stahlzugträger, die ihnen höhere Biegewilligkeit gegenüber dem Standard AT10 Zahnriemen verleihen. Dies ermöglicht den Einsatz von kleineren Zahnscheiben bei Platzmangel.



NEU!

#### PRODUKTDATEN

Zahnteilung	10 mm
Mindestlänge Verschleißt	
Bis 100 mm	480 mm
> 100 mm	960 mm
Standard Rollenlänge (Toleranz ± 1%)	100 m
Standardfarbe	Weiß
Zugträger	Hochflexibler Stahlzugträger
Minimal zulässige Scheibenzähnezahl $z_{min}$	12
Minimal zulässiger Scheibendurchmesser	39 mm
Minstdurchmesser für Spannscheibe auf Riemenrücken	100 mm
FDA / EU Lebensmittelzulassung	Nein
Polyurethan	R1 / 92 Shore A (STANDARD) R2 / 85 Shore A (OPTIONAL)
Polyamid Gewebe	NB / Polyamid auf Rückenseite (OPTIONAL) NT / Polyamid auf Zahnseite (OPTIONAL) NTB / Polyamid auf Zahn- und Rückenseite (OPTIONAL)

#### TECHNISCHE DATEN

Standardbreite [mm]	16	25	32	50	75	100	150
Bruchkraft (Mittelwerte)							
$F_{Bruch}$ [N]	7.785	12.975	16.435	26.815	40.655	54.495	82.175
Zulässige Lasttrumkraft							
$F_{zul}$ [N] Offen	2.074	3.456	4.378	7.142	10.829	14.515	21.888
Zulässige Lasttrumkraft							
$F_{zul}$ [N] Verschleißt	1.037	1.728	2.189	3.571	5.414	7.258	10.944
Zulässige Umfangskraft							
$F_{Uzul}$ [N]							
mindestens 15 Zähne im Eingriff	1.651	2.580	3.302	5.160	7.740	10.320	15.480
Spezifische Riemenmasse							
$m_{SD}$ [kg/m/mm]				0,0055			
Spezifische Riemensteifigkeit							
$c_{SD}$ [N]	518.400	864.000	1.094.400	1.785.600	2.707.200	3.628.800	5.472.000

September 2012 · Änderungen sind im Rahmen der Produktentwicklung vorbehalten. · Für Druckfehler wird keine Haftung übernommen.

Gates Mectrol GmbH

Werner von Siemens Straße 2

D-64319 Pfungstadt

Tel. +49 (0) 61 57. 97 27-0

info@gates.com

www.gates.com/europe/pu