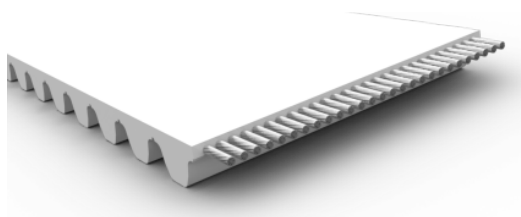




## GATES POLYURETHAN ZAHNRIEMEN

### HTD14-HF – DER BIEGEWILLIGE SEINER ART

Gates HTD14-HF Zahnriemen besitzen neben einem Hochleistungs-Zahnprofil hochflexible Stahlzugträger, die ihnen eine höhere Biegewilligkeit gegenüber Standard HTD14 Zahnriemen verleihen. Dies ermöglicht den Einsatz von kleineren Zahnscheiben bei Platzmangel.



NEU!

#### PRODUKTDATEN

Zahnteilung	14 mm
Mindestlänge Verschleiß	1.200 mm
Standard Rollenlänge (Toleranz ± 1%)	50 m
Standardfarbe	Weiß
Zugträger	Hochflexibler Stahlzugträger
Minimal zulässige Scheibenzähnezahl $z_{min}$	23
Minimal zulässiger Scheibendurchmesser	102,5 mm
Minstdurchmesser für Spannscheibe auf Riemenrücken	160 mm
FDA / EU Lebensmittelzulassung	Nein
Polyurethan	R1 / 92 Shore A (STANDARD) R2 / 85 Shore A (Optional)
Polyamid Gewebe	NB / Polyamid auf Rückenseite (OPTIONAL) NT / Polyamid auf Zahnseite (OPTIONAL) NTB / Polyamid auf Zahn- und Rückenseite (OPTIONAL)

#### TECHNISCHE DATEN

Standardbreite [mm]	25	40	55	85	115	170
Bruchkraft (Mittelwerte)						
$F_{Bruch}$ [N]	23.100	38.500	53.900	82.775	113.575	169.400
Zulässige Lasttrumkraft						
$F_{1zul}$ [N] Offen	4.470	7.449	10.429	16.016	21.975	32.776
Zulässige Lasttrumkraft						
$F_{1zul}$ [N] Verschleiß	2.235	3.725	5.214	8.008	10.988	16.388
Zulässige Umfangskraft						
$F_{Uzul}$ [N]						
mindestens 15 Zähne im Eingriff	3.430	5.488	7.546	11.662	15.778	23.324
Spezifische Riemenmasse	0,0112					
$m_{sp}$ [kg/m/mm]	0,0112					
Spezifische Riemensteifigkeit						
$c_{sp}$ [N]	1.117.380	1.862.300	2.607.220	4.003.945	5.493.785	8.194.120

September 2012 • Änderungen sind im Rahmen der Produktentwicklung vorbehalten. • Für Druckfehler wird keine Haftung übernommen.