



A Tenneco Company


www.gates.com/europe

# 019

16/05/07

Technical Bulletin

## Sélection de courroies ou kits PowerGrip® pour les moteurs Renault 1.9 D

REFERENCE GATES:	5212/XS, 5305XS, 5484XS, 5485/XS, 5486XS, 5561XS et kits.	
MARQUE:	MITSUBISHI, OPEL/VAUXHALL, RENAULT, VOLVO	
MODELE:	Divers modèles avec moteurs 1.9D Renault	
MOTEUR:	1.9 Diesel	
CODE MOTEUR:	Divers codes moteur	

Nous constatons encore, au travers des contacts avec nos clients, que les erreurs de sélection de courroies ou kits PowerGrip® pour les moteurs Renault 1.9 D, montés sur différents modèles/marques sont encore fréquentes.

Certaines de ces applications utilisent une courroie de distribution avec 132 dents (notre courroie 5552XS), mais la plupart des véhicules possèdent une courroie avec 151 ou 153 dents. C'est là que le problème se pose. Se contenter de compter le nombre de dents ne permet pas d'identifier avec certitude la bonne courroie:

- Courroie à 151 dents, 2 options: 5305XS ou 5484XS
- Courroie à 153 dents, 7 options: 5051, 5212, 5212XS, 5485, 5485XS, 5486XS, 5561XS.

Ces courroies peuvent avoir des largeurs, constructions ou profils différents selon les applications.

Voici les informations qui vous permettront de sélectionner les bonnes pièces: Tout d'abord, si la référence OE est toujours lisible sur l'ancienne courroie (déposée), la liste de correspondance sur [www.gates.com/europe/info-technique](http://www.gates.com/europe/info-technique) vous donnera la référence équivalente en courroie de remplacement.

Si le marquage n'est plus lisible, il est indispensable de connaître le code moteur complet (ex : F9Q780). Ce code est inscrit sur le bloc moteur, entre le filtre à huile et le volant-moteur (Fig. 1).

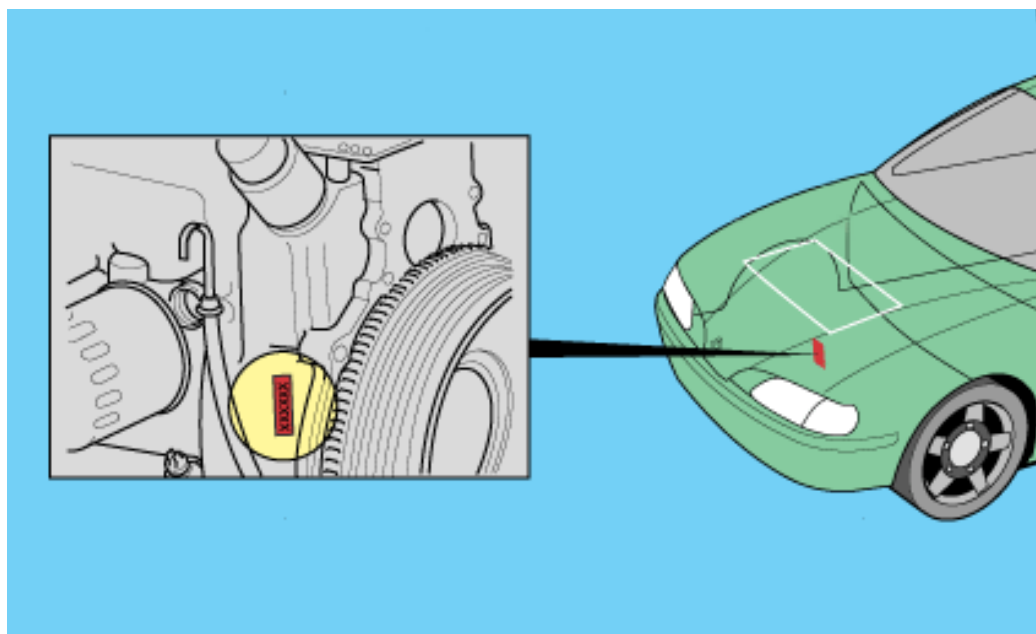


Fig. 1



A Tenneco Company

www.gates.com/europe

# 019

16/05/07

# Technical Bulletin

Consultez le catalogue Gates E/70107 pour trouver la bonne courroie pour votre type moteur. Ou mieux encore, pour des informations toujours plus récentes, rendez-vous sur notre catalogue en ligne: [www.gatesautocat.com](http://www.gatesautocat.com).

Sur certaines des applications à 151 dents, pour un même type moteur, un véhicule peut se voir préconiser la courroie 5305XS ou 5484XS.

Dans ce cas, il faut choisir la courroie en fonction de la date de production du véhicule. Cependant, lorsqu'une voiture a été vendue dans l'année suivant sa fabrication, il peut exister un doute sur la courroie à utiliser – ces courroies se ressemblent énormément, au point que certains clients les croient identiques.

Dans ce cas, il est possible de les différencier par le profil des dents (voir Fig. 2).

En regardant les deux courroies de profil, la dent de la 5305XS est droite en partant de sa base, alors que celle de la 5484XS possède des pentes plus obliques. En conséquence, le pied de dent de la 5484XS (Fig. 3 dessin vert) est plus large que celle de la 5305XS (Fig. 3 dessin rouge).

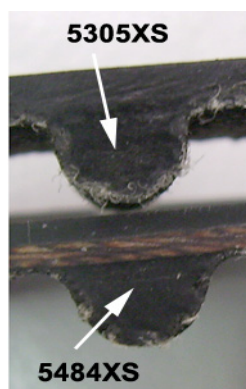


Fig. 2

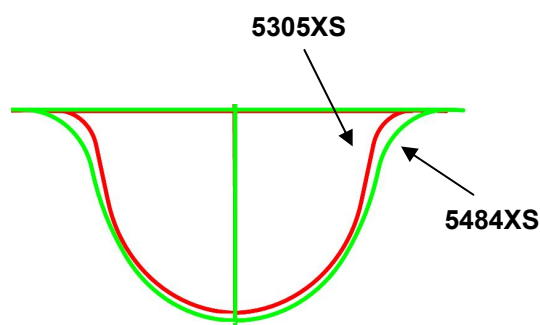


Fig. 3

Nous espérons qu'à l'avenir ces informations vous permettront d'éviter les erreurs d'application.

Voir aussi le Bulletin Technique # 017 sur les modèles équipés de ces moteurs 1.9 diesel.

Visitez notre catalogue en ligne: [www.gatesautocat.com](http://www.gatesautocat.com)