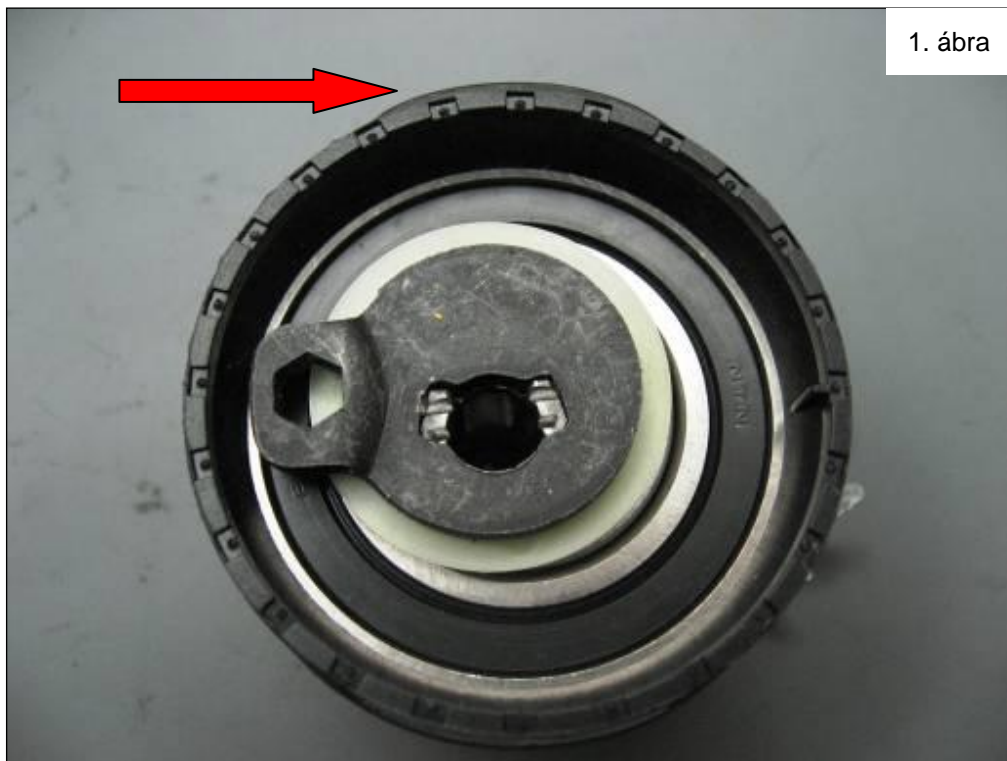




T43090

VAG 1.0 16V AST / AVZ és 1.4 16V AFH

1. ábra



A feszítőtárcsa felülete „bordázott” (1. és 2. ábra).

Ez szándékos. Ezek a „bordák” ugyanis csökkentik a szíj által felületi érintkezéskor keltett zajt.

2. ábra



A vezérműszíj cseréjekor egyúttal új, „bordázott” szíjfeszítőt is be kell szerelni.