



A Tenneco Company

www.gates.com/europe

019

16/05/07

Technical Bulletin

Zuordnung Zahnriemen/Kits für Renault 1.9D Motoren

GATES ARTIKEL N° :	5212/XS, 5305XS, 5484XS, 5485/XS, 5486XS, 5561XS und deren Kits.	
Marke :	Mitsubishi, Opel/Vauxhall, Renault, Volvo	
Modell :	Verschiedene Modelle mit Renault 1.9 Diesel Motor	
Motor :	1.9 Diesel	
Motorerkennung:	Verschiedene Motorzeichnungen	

Durch Kundenkontakte haben wir die Erfahrung gemacht, dass Fehler bei der Zuordnung der Steuerriemen/Kits für Renault 1.9D Motoren, installiert in verschiedene Marken und Modelle, passieren.

Einige dieser Modelle benötigen einen Zahnriemen mit 132 Zähnen (Gates 5552XS), aber viele dieser Fahrzeuge haben Zahnriemen mit entweder 151 oder 153 Zähnen, und das ist der Punkt wo die Fehler gemacht werden.

Nur die Anzahl der Zähne zu ermitteln reicht nicht aus um den richtigen Zahnriemen zu zuordnen:

für die 151 Zähne Anwendung gibt es 2 Möglichkeiten: 5305XS oder 5484XS

für die 153 Zähne Anwendung gibt es sogar 7 verschiedene Möglichkeiten: 5051, 5212, 5212XS, 5485, 5485XS, 5486XS und 5561XS. Diese Zahnriemen können verschiedene Breiten, verschiedene Profile oder einen unterschiedlichen Aufbau haben, je nach Anwendung.

Hier einige nützliche Informationen um den richtigen Steuerriemen zu zuordnen:

Als erstes, falls noch lesbar, die OE-Nummer die auf dem Rücken steht auf die Gates Nummer umzuschlüsseln.

Falls dies nicht möglich ist, ist es zwingend notwendig den Motor Code (z. B. F9Q780) heraus zu finden. Den Motor Code finden Sie auf dem Motorblock, zwischen Ölfilter und Schwungrad (Abb.1).

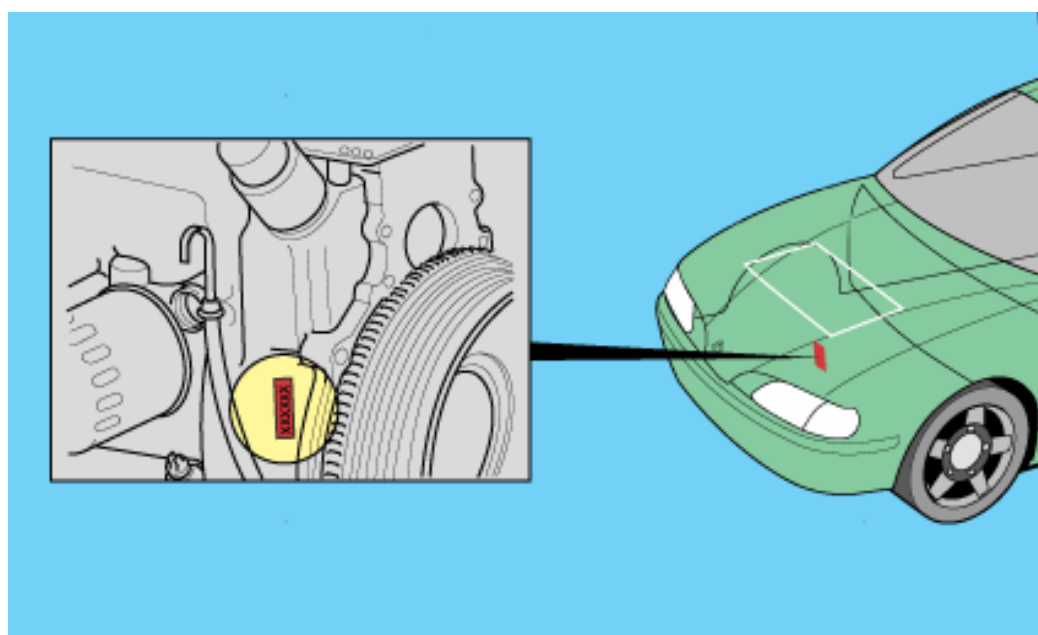


Abb. 1



A Tenneco Company

www.gates.com/europe

019

16/05/07

Technical Bulletin

Anhand des Motor Codes und unseres aktuellen Anwendungskatalogs (E/70107) finden Sie den richtigen Steuerriemen für Ihr Fahrzeug. Oder, besser, Sie gehen online auf unseren Web Katalog

www.gatesautocat.com und haben hier die aktuellsten Informationen.

Bei einigen dieser Anwendungen mit 151 Zähnen, für den gleichen Motor, haben einige Fahrzeuge entweder den 5305XS oder den 5484XS.

In diesem Fall ist dann das Produktionsdatum des Fahrzeugs entscheidend. Wenn das Fahrzeug aber innerhalb des Jahres nach der Trennung zugelassen wurde, könnte man Bedenken haben welcher Zahnriemen verwendet werden soll – beide Zahnriemen sehen ähnlich aus, so dass man meinen könnte sie sind vollkommen gleich.

Bei dieser Variante bleibt nur der optische Vergleich (siehe Abb.2).

Wenn Sie sich beide Zahnriemen von der Seite ansehen, so verläuft die Zahnflanke des 5305XS vom Zahnfuss gerade, während die Zahnflanke vom 5484XS schräg vom Zahnfuss aus verläuft. Aufgrund dessen ist der Zahnfuss des 5484XS (Abb. 3 grüne Linie) breiter als der des 5305XS (Abb. 3 rote Linie).

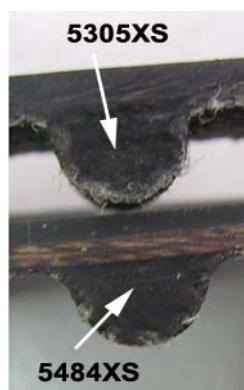


Abb. 2

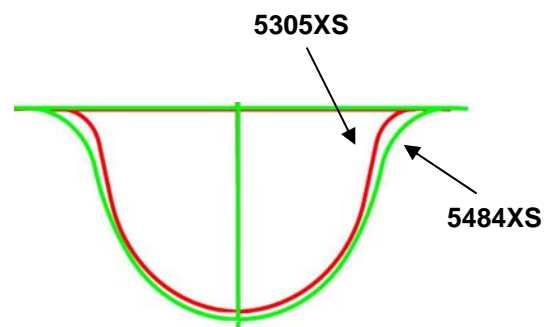


Abb. 3

Wir hoffen, dass diese Information dazu beiträgt Zuordnungsfehler in der Zukunft zu vermeiden.

Siehe auch Technical Bulletin Nr. 17 über Volvo Modellen mit diesem 1.9 Diesel Motor.

Besuchen Sie unseren Web Katalog : www.gatesautocat.com