



A Tenneco Company

www.gates.com/europe

019

16/05/07

Technical Bulletin

PowerGrip® kamrem/kit till Renault 1.9 D motorn

| | |
|---------------------------|--|
| GATES ART. NUMMER: | 5512/XS, 5305XS, 5484XS, 5485XS, 5486XS 5561XS och kit med dessa remmar |
| TILLVERKARE: | Mitsubishi, Ope/Vauxhall, Renault, Volvo, Olika |
| MODELL: | modeller med Renault 1,9 Diesel motor |
| MOTOR: | 1,9 Diesel |
| MOTOR TYP: | Olika motor typer |



Via våra verkstads kontakter, upplever vi fortfarande att misstag görs på urvalet av PowerGrip® kamrem/kit till Renault 1.9 D motorn. Denna motor sitter i ett stort antal olika bilar och bilmodeller.

På några av dessa bilar används en kamrem med 132 tänder (vår rem 5552XS), De flesta bilarna använder dock en rem med 151 eller 153 tänder, och det är här de flesta felen uppstår.

Att endast räkna antalet tänder är inte tillräckligt för finna rätt rem.

På 151 tands applikationer finns det 2 möjligheter: 5305XS eller 5484XS

På 153 tands applikationer finns det inte mindre än 7 olika möjligheter: 5051, 5212, 5212XS, 5485, 5485XS, 5486XS, 5561XS.

Dessa remmar kan ha olika bredder, profiler eller en annan konstruktion, beroende på vilken applikation den skall sitta på.

Här kommer lite information som kan hjälpa dig att välja rätt rem till rätt bil:

Först och främst och ifall OE referensen på den gamla (avmonterade) remmen fortfarande syns, använd den bifogade crosslistan som ger dig rätt Gates rem.

Ifall OE referensen inte är synlig, är det viktigt att veta hela motorkoden (t.ex. F9Q780). Motorkoden kan du hitta på motorblocket, mellan oljefiltret och svänghjulet (Fig. 1).

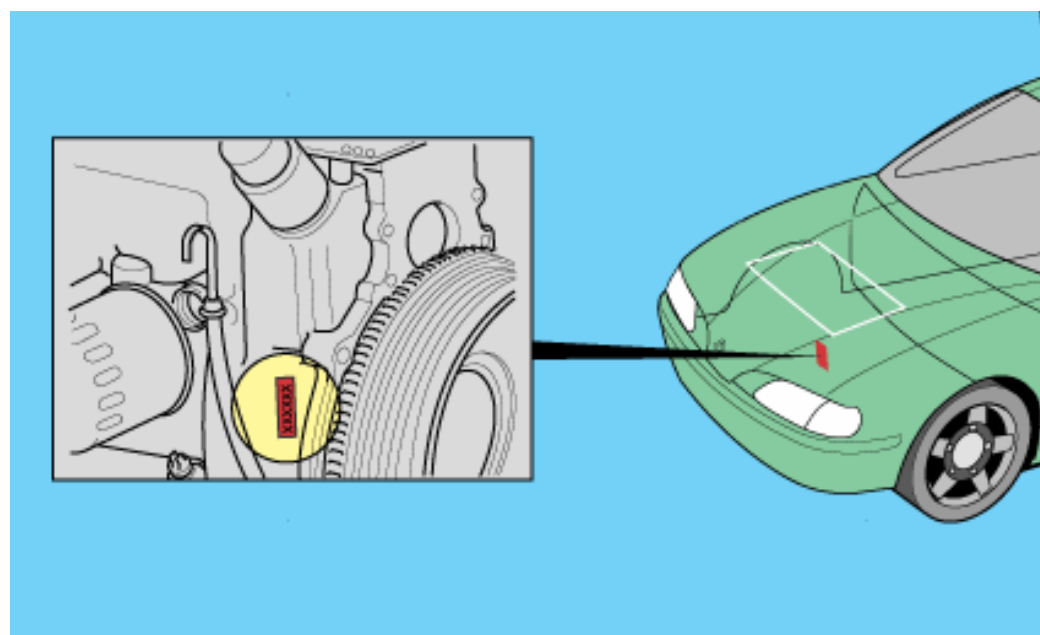


Fig. 1



A Tenneco Company

www.gates.com/europe

019

16/05/07

Technical Bulletin

Använd Gates Drive Systems katalog E/70107 för att finna rätt rem till din motortyp. Ännu bättre och uppdaterad information finner du på Gates online webbkatalog. www.gatesautocat.com.

På vissa bilar med 151 tands remmen kan det uppstå förvirring då både 5305XS och 5484XS kan användas.

I detta fall är brytpunkten mellan de två remmarna ett datum. Detta datum är givetvis produktions datum för bilen. Men när bilar säljes ett år efter detta bryt datum, kan där uppstå tvivel om vilken rem som skall användas. Remmarna ser väldigt lika ut! därför kan man tror att det är samma rem.

I detta fall finns en visuell skillnad som tillåter en att se den tydliga differansen mellan remmarna (see Fig. 2).

Om man titta på remmarna från sidan, så går tanden på 5305XS rakt nedåt med start från basen, medan tanden på 5484XS har en mer släntande sida. Resultatet av detta blir att basen på 5484XS (Fig. 3 gröna linjen) är bredare än basen på rem 5305XS (Fig. 3 röda linjen).

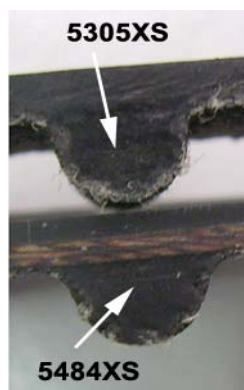


Fig. 2

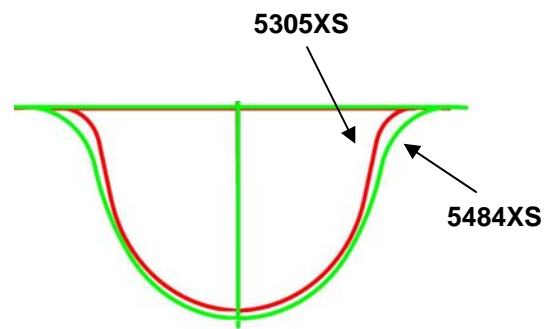


Fig. 3

Vi hoppas att denna information hjälper dig att undvika framtida mistag på denna typ av motorer.

Se också Technical Bulletin # 017 på Volvo modeller med denna 1.9 diesel motor.

Besök gärna vår webbkatalog : www.gatesautocat.com