

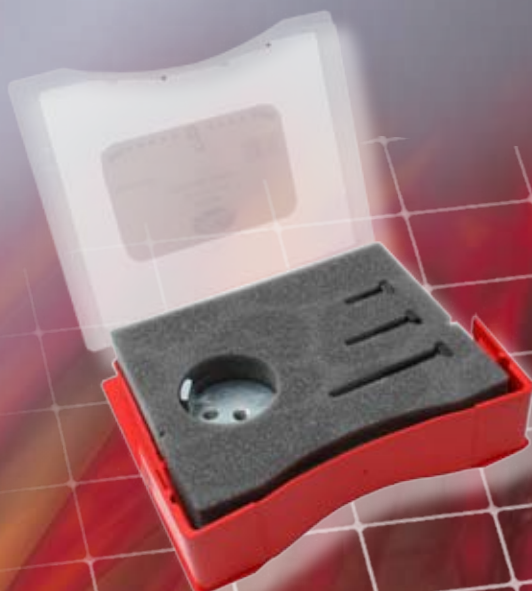


## HERBRUIKBARE UNIVERSELE STRETCH FIT™-MONTAGETOOLS



Een Stretch Fit™-riem moet net als elke andere elastische riem met de juiste montagetoel bevestigd worden. Daarom heeft Gates twee **universele** en **herbruikbare** tools ontwikkeld die de monteur alles bieden wat hij nodig heeft voor een perfecte montage van de Stretch Fit™-riemen van Gates. Dankzij deze universele tools kunnen meer dan 80% van de huidige Stretch Fit™-applicaties gemonteerd worden. Deze hulpmiddelen zijn verpakt in een sterke, slagvaste plastic koffer en bevatten, naast de universele tool, drie bouten om de tool te stabiliseren tegen de riemschijf. Vanwege de variëteit in schijfdiameters hebben deze bouten verschillende lengtes. Om de klanten een nog vollediger service te bieden is Gates eveneens toepassing-specifieke Stretch Fit™-montagetoels aan het ontwikkelen.

Waarom investeren in wegwerptools als u kunt vertrouwen op **duurzame, kostenbesparende** en **milieuvriendelijke** oplossingen van Gates? Aangezien de Gates Stretch Fit™-montagetoels her te gebruiken zijn, worden Stretch Fit™-riemen en -tools apart verkocht.



# STRETCH FIT™-RIEMENPROGRAMMA

Een uitbreiding op het Micro-V® XF assortiment van geribde riemen

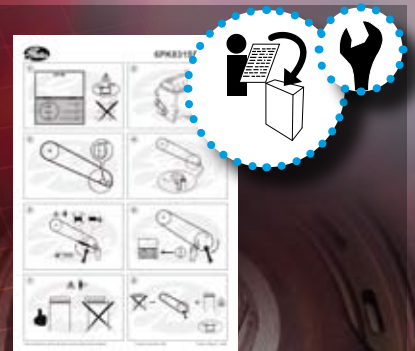


Gates biedt een uitgebreid productgamma voor hulpaandrijvingen, waaronder Micro-V® XF geribde riemen, DriveAlign®-spanrollen en Micro-V® XF-kits, en de nodige technische ondersteuning voor een betrouwbaar en duurzaam aandrijfsysteem. Met het nieuwe Stretch Fit™-assortiment van geribde riemen, biedt Gates de onafhankelijke vervangmarkt opnieuw een professionele oplossing voor de hulpaandrijving.

Steeds meer autofabrikanten brengen automodellen op de markt die niet uitgevoerd zijn met spanrollen. Stretch Fit™-riemen zijn de ideale oplossing voor deze specifieke toepassingen. Zij worden voorgespannen over de riemschijven; hun spanning is voldoende voor een efficiënte en langdurige energieoverdracht, maar toch laag genoeg voor een eenvoudige montage zonder beschadiging aan andere onderdelen.

## Duidelijke en gedetailleerde montage-instructies

Gates heeft een specifieke montage-instructie ontwikkeld voor elk van de Stretch Fit™ geribde riemen. Deze instructies zijn afgedrukt op de binnenkant van de riemsleeve en bevatten een verwijzing naar de juiste Stretch Fit™-montagetool. Deze verwijzing naar de juiste tool staat ook op de buitenkant van de sleeve en in de verschillende catalogi van Gates.



## De allernieuwste toepassingsgegevens

Gedetailleerde informatie over Stretch Fit™-referenties, afmetingen, toepassingen en tools staan in de nieuwe Gates catalogus voor aandrijfsystemen E/70107 ED 2008 en in de meertalige online toepassingscatalogus op [www.gatesautocat.com](http://www.gatesautocat.com).



Uw distributeur:

