

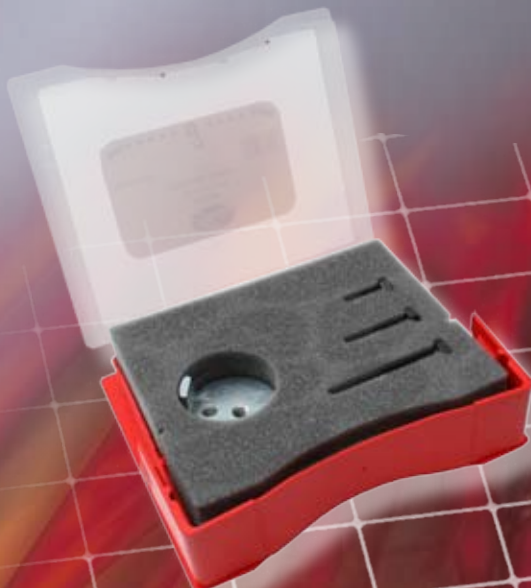


HERRAMIENTAS DE INSTALACIÓN STRETCH FIT™ REUTILIZABLES Y UNIVERSALES



La correa Stretch Fit™, como cualquier otra correa elástica, debe ser instalada con la herramienta de montaje apropiada. Por este motivo, Gates ha desarrollado dos herramientas **universales** y **reutilizables** que proporcionan al instalador todo lo que necesita para garantizar la perfecta instalación de las correas Gates Stretch Fit™. Gracias a estas herramientas universales, se puede dar cobertura a más del 80% de las aplicaciones actuales de Stretch Fit™. Estas herramientas vienen en un estuche de plástico robusto y resistente a los golpes que contiene, además de la herramienta universal, tres tornillos para estabilizar la herramienta contra la polea. Debido a la variedad de diámetros de poleas, estos tornillos son de longitudes diferentes. Para poder ofrecer a nuestros clientes un servicio incluso más completo, Gates está desarrollando también herramientas de instalación Stretch Fit™ para aplicaciones específicas.

¿Por qué invertir en herramientas desechables cuando puede confiar en las soluciones **duraderas** de Gates, que **ahorran costes** y son **respetuosas con el medio ambiente**? Ya que las herramientas de instalación Stretch Fit™ de Gates son reutilizables, las correas y herramientas se venden por separado.



PROGRAMA DE CORREAS STRETCH FIT™

Ampliación de la gama de correas acanaladas Micro-V® XF

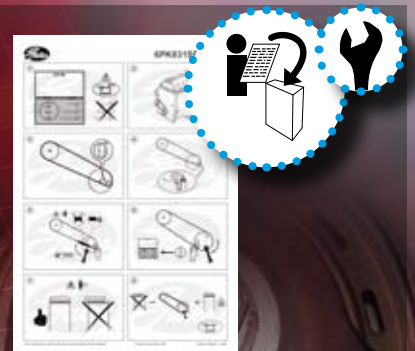


Gates ofrece una amplia gama de productos para sistemas de transmisión por correas para accesorios, incluidas las correas acanaladas Micro-V® XF, los tensores DriveAlign® y los kits Micro-V® XF, así como el soporte técnico necesario para garantizar un sistema de transmisión fiable y duradero. Con la nueva gama de correas acanaladas Stretch Fit™, Gates quiere ofrecer al mercado de postventa independiente otra solución profesional para los sistemas de transmisión por correas para accesorios.

Cada vez más fabricantes de automóviles comercializan modelos que no están equipados con un dispositivo de tensado. Las correas Stretch Fit™ son la respuesta ideal para estas aplicaciones especiales. Están pretensadas sobre las poleas, manteniendo la tensión suficiente para una transmisión de potencia eficiente durante un largo periodo de tiempo, sin embargo lo suficientemente baja para permitir la instalación fácil y evitar los fallos del componente.

Instrucciones de instalación claras y detalladas

Gates ha diseñado instrucciones de instalación específicas para cada una de sus correas acanaladas Stretch Fit™. Estas instrucciones están impresas en el interior de la faja de la correa y contienen una referencia a la herramienta de instalación Stretch Fit™ apropiada. Esta referencia a la herramienta correcta también se menciona en la parte exterior de la faja, así como en los diferentes catálogos de Gates.



Datos de aplicación actualizados

Información detallada sobre los números de piezas, dimensiones, aplicaciones y herramientas de Stretch Fit™ se incluye en el catálogo de sistemas de transmisión de Gates E/70107 ED 2008 y en el catálogo de aplicación multilingüe online, concretamente en www.gatesautocat.com.



Su distribuidor:

