



A **Tanktop** Company

www.gates.com/europe

# 033

30/12/2009

Technical Bulletin

## Motores gasolina Renault 1.4/1.6 16V

REF. GATES :  
FABRICANTE :  
MODELO :

5501XS/K015501XS/K025501XS/KP15501XS  
DACIA / NISSAN / RENAULT  
Thalia, Kubistar, Clio, Kangoo, Laguna, Megane,  
Modus, Scenic, Twingo  
Gasolina 1.4 16V, 1.6 16V  
K4J/K4M



Hay varias cuestiones de estos kits en estas aplicaciones indicadas que tienen que ser comentadas

A menudo los rodamientos de la bomba de agua tienen excesivo juego, causando que la correa se salga hacia afuera y fuerce los rebordes de la polea del árbol de levas y entran en el sistema de transmisión, causando finalmente el fallo de la correa. (Fig.1). El diseño de esta polea a cambiado en motores posteriores, (pero la referencia se ha mantenido la misma), evitando este tipo de fallo.



Rebordes separados

Fig. 1

Recomendamos que la bomba de agua sea inspeccionada y si es necesario reemplazarla usando el kit con bomba de agua KP15501XS, si es pertinente.

Cuando cambie la bomba de agua, asegurarse de usar los tornillos / arandelas correctos y usando el par de apriete adecuado Fig. 2 muestra que el espacio entre el tornillo de la bomba de agua y la polea del tensor es demasiado pequeño.



Fig. 2





A Tenneco Company

www.gates.com/europe

# 033

30/12/2009

# Technical Bulletin

Piezas incorrectas o tornillos aflojándose pueden hacer que contacten con la polea del tensor (Fig. 3)



Fig. 3

Cuando reemplace la polea, asegurarse que la arandela espaciadora (ubicada entre la polea vieja y el bloque motor) es colocada entre la nueva polea y el bloque motor. Si no es así, entonces la polea tocará la bomba de agua, causando el fallo de la polea / correa (Fig. 4 and 5).

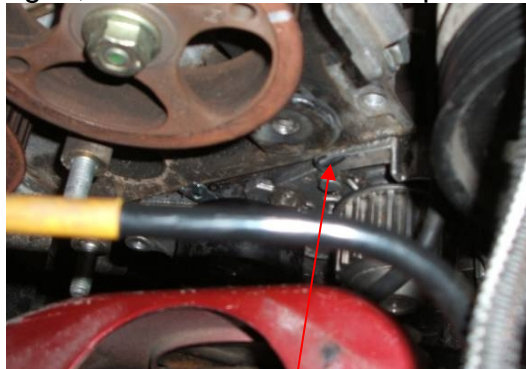


Fig. 4

Marca de goma



Fig. 5

El tornillo del cigüeñal (Ref. EO 8200557644 y suministrada en los kits) es un tornillo elástico y debe ser reemplazado. El par de apriete correcto en este tornillo es muy importante. El Apriete varía con el modelo, y código de motor, por ello rogamos consulte la información del fabricante del vehículo. Aplicar un incorrecto par de apriete puede llevar a que el tornillo se parta. (Fig. 6)

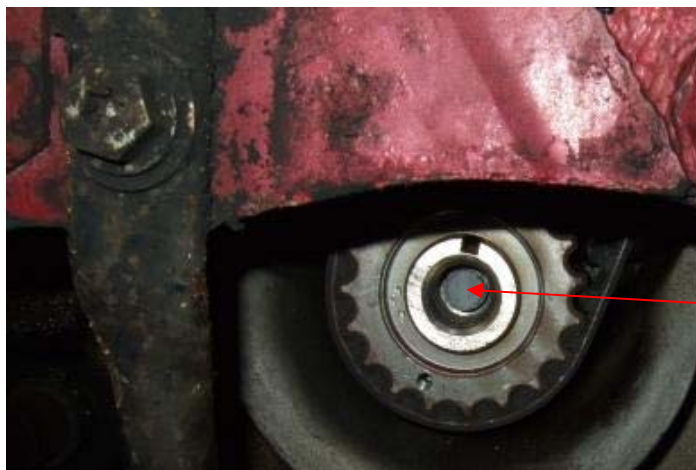


Fig. 6

Tornillo partido







A Tenneco Company

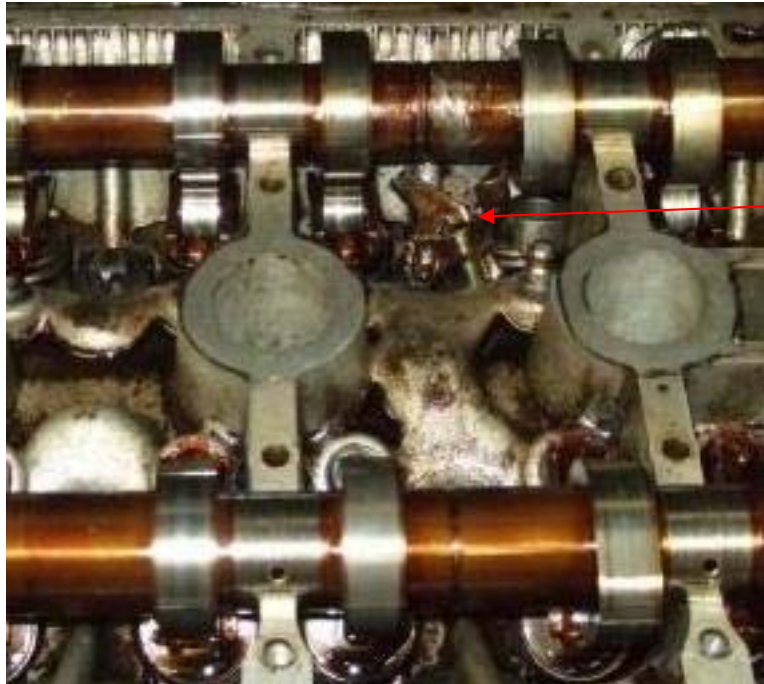
www.gates.com/europe

# 033

30/12/2009

# Technical Bulletin

En la reparación de un motor después de un contacto entre pistones y válvulas, una inspección minuciosa de los balancines es esencial. Es posible que los daños en los balancines sean irreparables. En ese caso los balancines deben de ser sustituidos. Si no lo hacemos éstos podrán agarrotarse. (Fig. 7)



Balancín roto

Fig. 7

Es preciso que la herramienta de calado (GAT4960) sea usada cuando se reemplace la correa.

Visite nuestro catálogo on line [www.gatesautocat.com](http://www.gatesautocat.com)

Y la web de boletines técnicos [www.gates.com/europe/boletinestecnicos](http://www.gates.com/europe/boletinestecnicos)

