



A Tenneco Company

www.gates.com/europe

033

30/12/2009

Technical Bulletin

Renault 1.4/1.6 16V Bensinmotorer

GATES ART. NUMMER:	5501XS/K015501XS/K025501XS/KP15501XS
TILLVERKARE:	DACIA / NISSAN / RENAULT
MODELL:	Thalia, Kubistar, Clio, Kangoo, Laguna, Megane, Modus, Scenic, Twingo
MOTOR TYP:	Petrol 1.4 16V, 1.6 16V
MOTOR KOD:	K4J/K4M



Under våra besöksrunder i bilverkstäder kom det fram ett antal saker att tänka på när det gäller tillämpning och montering av kamremmar och kamremssatser till dessa motorer.

Ofta förekommande är ett alltför stort glapp i vattenpumpslagret; detta gör att remmen spårar och tvingar loss remskivans flänsar som då hamnar i drivsystemet, vilket i slutändan kan orsaka remhaveri.

Även redan befintliga mekaniska skador på flänsarna kan orsaka en remhaveri (fig.1).

På senare motorer har kamaxelremskivans utformning ändrats (OE referenserna är fortfarande samma) och det medför att den här sortens kollaps förhindras.



Flänsen har lossnat

Fig. 1





A Tenneco Company

www.gates.com/europe

033

30/12/2009

Technical Bulletin

Vi rekommenderar att vattenpumpen inspekteras och byts vid behov och att man då använder vattenpumpsatsen KP15501XS där den är rekommenderas.

Vid byte av vattenpump måste man se till att alltid använda rätt skruvar/brickor samt dra åt dessa till rätt moment. Fig. 2 visar att utrymmet mellan vattenpumpsskruven och spännrullen är ganska litet.



Fig. 2

Om felaktiga komponenter monteras eller skruvar lossnar kan dessa komma i kontakt med spännrullen (fig.3)



Fig. 3

Vid byte av löprulle ska man se till att brickan (som sitter mellan det gamla rullen och motorblocket) monteras mellan den nya rullen och motorblocket. Om så inte sker kommer löprullen att röra vid vattenpumpen vilket medför haveri av löprulle/remskiva (fig.4 och 5).



Fig. 4

Märke efter löphjulet



Fig. 5





A Tenneco Company

www.gates.com/europe

033

30/12/2009

Technical Bulletin

Vevaxelskruven (OE ref. 8200557644 , den finns med i kamremssatserna) är en sträckskruv och måste bytas. Det är mycket viktigt att denna skruv får rätt åtdragningsmoment. Åtdragningsmomentet skiftar med motorkod och modell, så vi vill be er att kontrollera biltillverkarens uppgifter för den aktuella bilen.

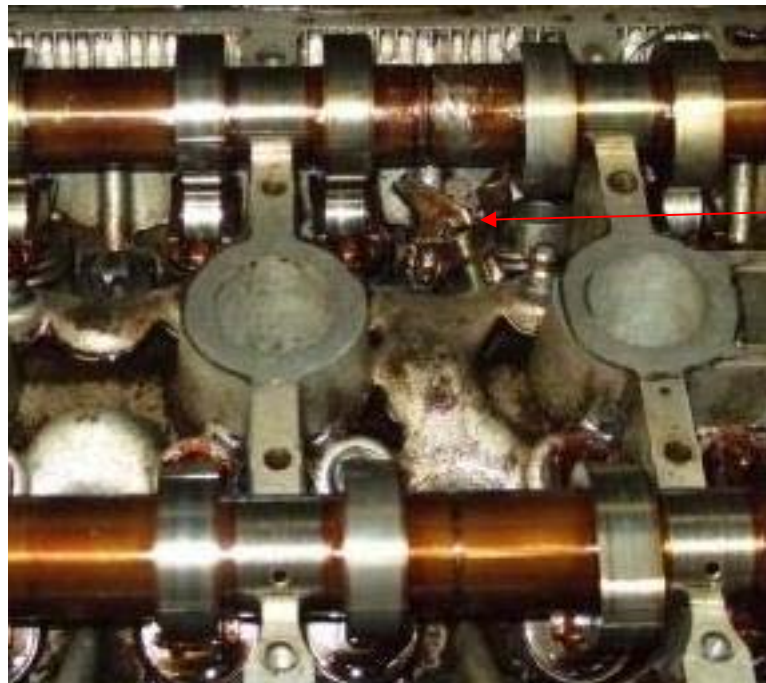
Om rätt åtdragningsmoment inte används kan det leda till skruven går av (fig.6).



Skruv som havererat

Fig. 6

När man gör en reparation efter kolvar och ventiler har varit i kontakt med varandra kontakt är det av största vikt att noggrant kontrollera vipparmarna på kamaxeln. Det kan hända att vipparmen har blivit skadat. Om så är fallet måste de bytas. Om man inte byter vipparm kommer den att haverera, vilket medför att kamaxeln kärvar och risk för ytterligare kostsamma reparationer(fig.7).



Vipparm som havererat

Fig. 7

Vi rekommenderar att man använder Gates motorspecifik verktygssats (GAT4960) vid rembyte.

Visit our web catalogue www.gatesautocat.com

