



A Tenneco Company


www.gates.com/europe

026

17/11/2008

Technical Bulletin

SOFIM 2.4 / 2.5 / 2.8 Diesel Motorer

GATES ART. NUMMER:	5039 (K01), 5113 (K01), 5334XS (K01), 5335XS (K01), 5495XS (K01)	
TILLVERKARE:	Fiat / Iveco / Opel / PSA / Renault	
MODELL:	Blandade	
MOTOR:	2.4 / 2.5 / 2.8 / D, TD, DTi, DTic, Dci, JTD, HDi	
MOTOR TYP:	(alla 8 ventilers)	
MOTOR KOD:	Blandade	

Vi har noterat att problem uppkommer under installation av löphjul/spännhjul på denna motor familj.

Felaktig hantering/installation kan leda till motorhaveri.

1) Monterings tips för installation av löphjul & spännhjul:

- Avlägsna alltid rost och fett från axlen och plattan före lagret monteras (orange pil). Om detta inte göres så trycks all smuts i botten på bakplattan och detta leder till att lagret havererar på grund av felaktig spänning eller linjeringsfel.

- Installera alltid lagret genom att pressa det på plats genom tryck på inner ringen (✓)

- Aldrig forcera på lagret genom att trycka på ytter ringen Detta leder till linjeringsfel på lagret och haveri på lagret som följd. Det kan också leda till att tätningen lossnar och lagerfettet försvinner samt att smuts kommer in i lagret. (✗) Se Fig. 1 och 2

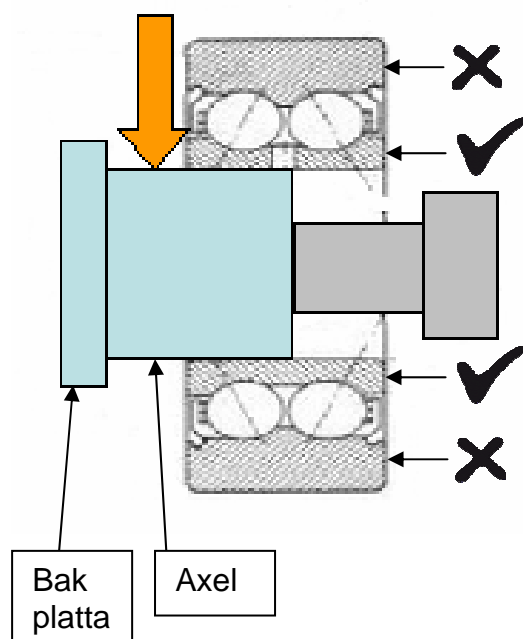


Fig. 1



Fig. 2





A Tenneco Company

www.gates.com/europe

026

17/11/2008

Technical Bulletin

Linjeringsfel leder till att remmen kommer i kontakt med bakplattan detta ser man genom att det finns ett gummi märke på bakplattan. (Fig. 3).



Fig. 3

Gummi märke

- Kontrollera alltid spelet mellan axlen och lagret, byt bakplattan ifall spelet är onormalt.
- Spänn alltid lagret med korrekt moment som är rekommenderat av OE; Detta är viktigt då lagret måste ha korrekt förspänning för att fungera optimalt.
- Använd alltid loctite på mutter och bult då dessa kan lossna på grund av vibrationer eller värme expansion mellan de olika metall delarna (om bulten eller muttern lossnar faller lagret isär). (Se Fig. 6).

Observera:

- korrekt moment på ett dåligt positionerat eller smutsig axel leder till haveri.
- Spänningen på kamremmen påverkar också prestandan på löphjul och spännhjul. Använd Gates STT-1 soniska remmspänningsverktyg för rätt remspänning.

2) Resultat vid felaktig installation:

Fig 4: Lagrets kulor har löpt utanför dess spår, pg.a linjeringsfel och felaktigt moment.

Fig 5: Onormal rotation på innerringen pg.a felaktigt moment.

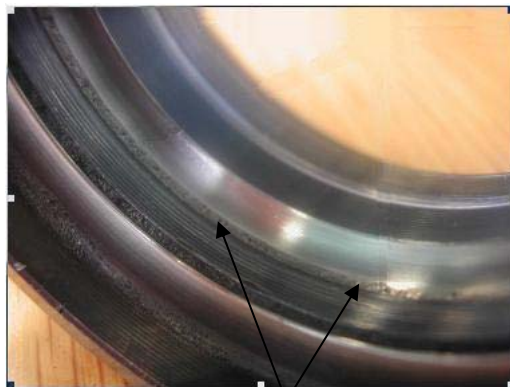


Fig.4

Kul märken

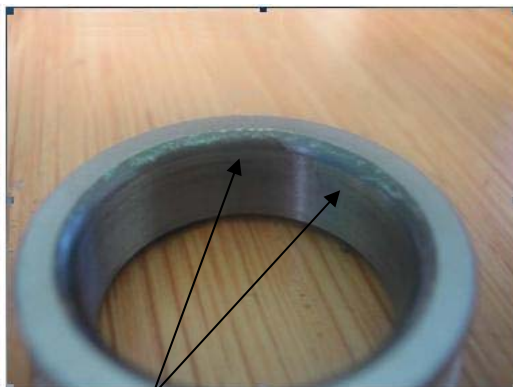


Fig.5

Onormala rotations märken





A Tenneco Company

www.gates.com/europe

026

17/11/2008

Technical Bulletin

Fig 6: För lågt spännings moment leder till att lagret faller isär.

Fig 7: Deformation av lagerkulorna på grund av hög värme, resultat av för högt installerat moment.



Fig. 6



Fig. 7

Fig 8: Tätningen har fallit ur sin normala position, lagerkulorna och dess hållare är förstörda.

Fig 9: Ofta finner man kulor in kilade bland övriga delar i transmissionssystemet. Ta bort all smuts och rester från havererat lager runt transmissionen innan nya delar monteras.



Fig. 8



Fig. 9

Besök vår web katalog www.gatesautocat.com

