

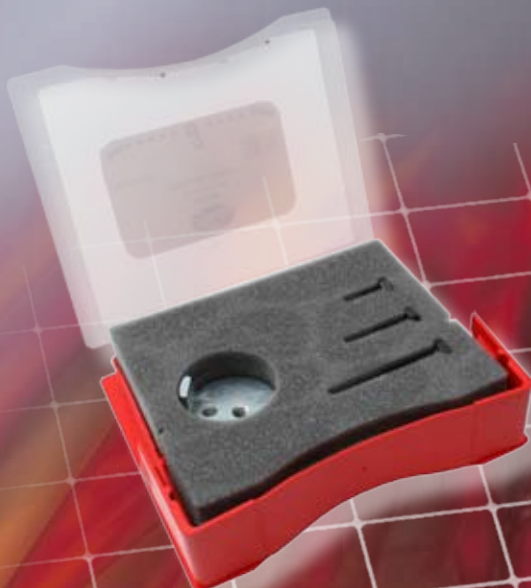


OUTILS D'INSTALLATION STRETCH FIT™ UNIVERSELS ET RÉUTILISABLES



Une courroie Stretch Fit™, tout comme n'importe quelle autre courroie élastique, doit être installée à l'aide d'un outil d'installation approprié. C'est pourquoi Gates a développé deux outils **universels** et **réutilisables** proposant au technicien tout ce dont il a besoin pour garantir une installation parfaite des courroies Gates Stretch Fit™. Grâce à ces outils universels, plus de 80% des applications Stretch Fit™ actuelles sont couvertes. Ces outils sont emballés dans un coffret plastique résistant aux chocs qui contient, en plus des outils universels, trois boulons pour stabiliser l'outil contre la poulie. Ces boulons existent en différentes longueurs pour palier aux variations de diamètres des poulies. Afin d'offrir à nos clients un service encore plus complet, Gates travaille également au développement des outils d'installation Stretch Fit™ spécifiques.

Dans ce cas, pourquoi investir dans des outils jetables alors que vous pouvez compter sur les solutions **durables, économiques et écologiques** proposées par Gates? Comme les outils d'installation Stretch Fit™ de Gates sont réutilisables, les courroies et les outils Stretch Fit™ sont vendus séparément.



PROGRAMME DES COURROIES STRETCH FIT™

Une extension de la gamme de courroies striées Micro-V® XF

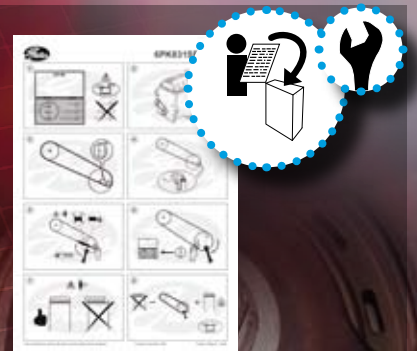


Gates offre une gamme étendue de composants pour le système d'entraînement auxiliaire en proposant des courroies striées Micro-V® XF, des galets tendeurs DriveAlign® et des kits Micro-V® XF. Gates fournit également le support technique nécessaire pour garantir la fiabilité et la longévité du système de transmission. Avec la nouvelle gamme de courroies striées Stretch Fit™, Gates entend offrir au marché indépendant de la rechange une solution professionnelle supplémentaire en regard des systèmes d'entraînement auxiliaire.

De plus en plus de fabricants automobiles sortent sur le marché des modèles de véhicules qui ne sont pas équipés de dispositif de tension. Les courroies Stretch Fit™ constituent la réponse idéale à ces applications particulières. Elles sont prétendues sur les poulies, maintenant une tension suffisante pour une transmission de puissance efficace à long terme, mais assez faible pour permettre de l'installer facilement et empêcher une défaillance de la pièce.

Des instructions d'installation claires et détaillées

Gates a élaboré des instructions d'installation spécifiques pour chacune de ses courroies striées Stretch Fit™. Ces instructions sont imprimées à l'intérieur de la manchette de la courroie et font référence à l'outil d'installation Stretch Fit™ approprié. La référence à cet outil d'installation se trouve également sur la manchette ainsi que dans les différents catalogues présentant les produits Gates.



Des données d'application actualisées

Des informations détaillées sur les numéros d'identification, les tailles, les applications et les outils Stretch Fit™ sont fournies dans le nouveau catalogue de systèmes de transmission Gates E/70107 ED 2008 et dans le catalogue d'applications multilingue disponible sur www.gatesautocat.com.



Votre distributeur:

