



A Tenneco Company

www.gates.com/europe

# 019

16/05/07

Technical Bulletin

## Selectie distributieriemens/kits voor de Renault 1.9D motor

<b>GATES REFERENTIE:</b>	5212/XS, 5305XS, 5484XS, 5485/XS, 5486XS, 5561XS en de kits.	
<b>MERK:</b>	Mitsubishi, Opel/Vauxhall, Renault, Volvo	
<b>MODEL:</b>	Verschillende modellen met Renault 1.9 Diesel motor	
<b>MOTOR:</b>	1.9 Diesel	
<b>MOTOR CODE:</b>	Verschillende motor codes	

Door onze klantencontacten weten we dat er nog steeds fouten worden gemaakt wat betreft de selectie van de PowerGrip® distributieriem/kit voor de Renault 1.9 D motor, welke in verschillende merken en modellen ligt.

Bepaalde applicaties hebben een riem met 132 tanden (onze 5552XS), maar de meeste voertuigen hebben een riem met ofwel 151 ofwel 153 tanden, en hier is waar de meeste problemen ontstaan.

Onderstaand geven we de informatie die helpt om de juiste riem te kiezen.

Allereerst, en dat in geval dat de OE referentie op de oude (verwijderde) riem nog leesbaar is, is het mogelijk om de juiste Gates vervangmarkt riem te vinden ([www.gates.com/europe/technische-info](http://www.gates.com/europe/technische-info)).

Als de opdruk niet meer leesbaar is, is het van vitaal belang de complete motorcode van het voertuig (bv. F9Q780) te kennen. Deze motorcode kan worden teruggevonden op het motorblok, tussen de oliefilter en het vliegwiel (Fig. 1).

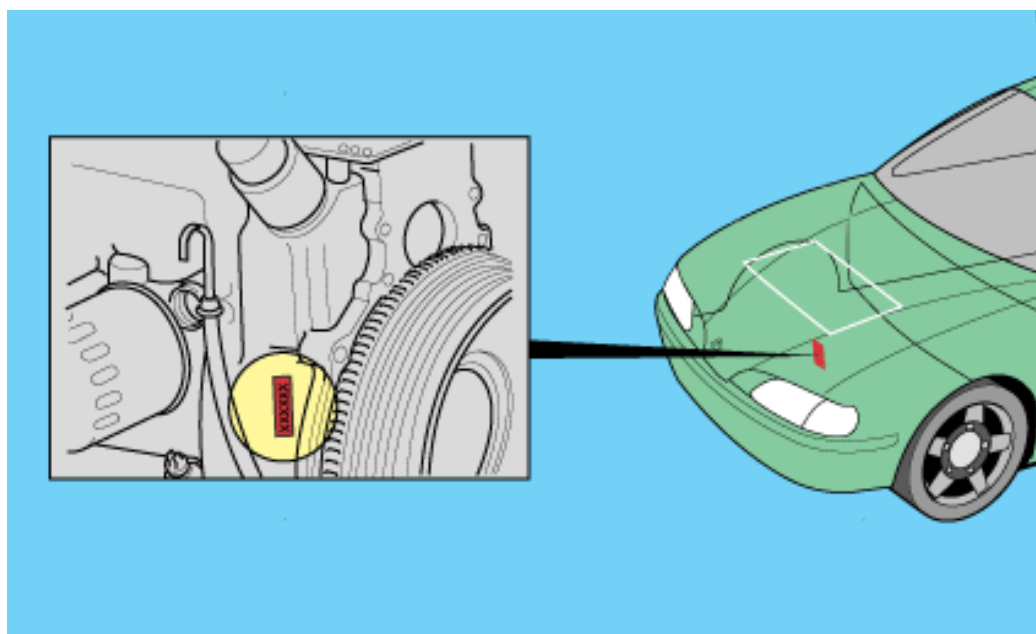


Fig. 1

Raadpleeg de Gates riemencatalogus E/70107 om de juiste riem voor het gevonden motortype te selecteren. Tevens kunt u voor de allerlaatste informatie onze webcatalogus bezoeken: [www.gatesautocat.com](http://www.gatesautocat.com).



A Tenneco Company

www.gates.com/europe

# 019

16/05/07

# Technical Bulletin

Op enkele applicaties met 151 tanden, zelfs voor hetzelfde motortype, kan een aantal voertuigen ofwel de 5305XS ofwel de 5484XS nodig hebben. In dit geval is het breekpunt tussen deze 2 riemen een datum. Deze datum is uiteraard de productiedatum van het voertuig. Maar, indien de auto is verkocht in het jaar na dit breekpunt, kan er twijfel ontstaan welke riem te nemen – de riemen lijken erg op elkaar en daarom kan men denken dat ze hetzelfde zijn.

In dit geval is een visueel verschil waarneembaar op basis waarvan de keuze gemaakt kan worden (zie Fig. 2).

Als je beide riemen van de zijkant bekijkt; dan valt op dat de 5305XS recht naar beneden gaat gestart van de basis, terwijl de tand van de 5484XS een schuinere kant heeft. Hierdoor is de tandbasis van de 5484XS (Fig. 3 groene lijn) breder dan die van de 5305XS (Fig. 3 rode lijn).

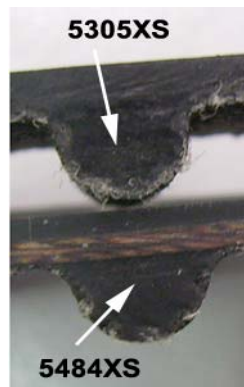


Fig. 2

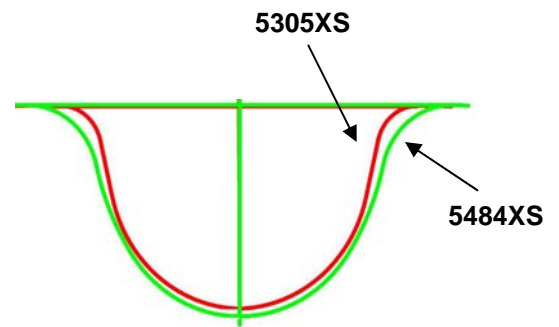


Fig. 3

We hopen dat met behulp van deze informatie fouten in de toekomst vermeden kunnen worden.

Zie tevens Technical Bulletin # 017 betreffende Volvo modellen met deze 1.9 dieselmotor.

Bezoek onze web catalogus : [www.gatesautocat.com](http://www.gatesautocat.com)