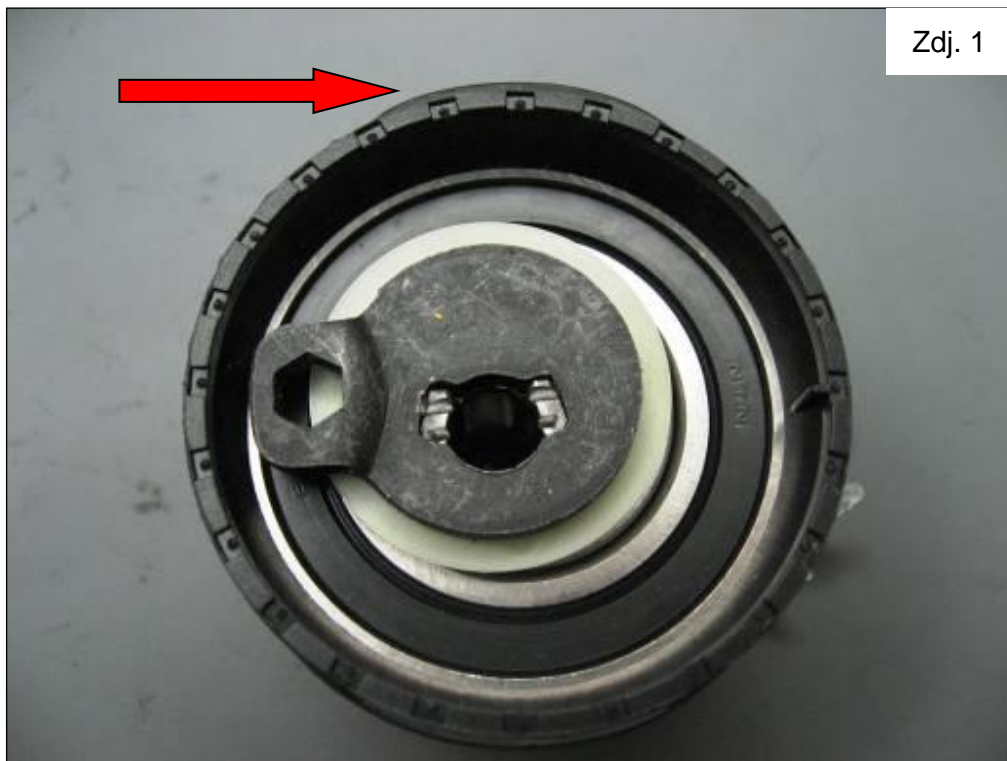


T43090

VAG 1.0 16V AST / AVZ & 1.4 16V AFH

Zdj. 1



Koło napinacza ma „pofałdowaną” powierzchnię (Zdj. 1 i 2).

Rozwiązanie to jest celowe. „Fałdy” mają na celu ograniczenie poziomu hałasu powstającego na styku powierzchni.

Zdj. 2



Wymieniając pasek rozrządu, zainstaluj jednocześnie nowy „pofałdowany” napinacz.