



A **Timken** Company

www.gates.com/europe

033

30/12/2009

Technical Bulletin

Renault 1.4/1.6 16V Benzinmotoren

GATES NUMMERN :

MARKE :
MODELL :

MOTOR :
MOTORCODE :

5501XS/K015501XS/K025501XS/KP15501XS
DACIA / NISSAN / RENAULT
Thalia, Kubistar, Clio, Kangoo, Laguna, Megane,
Modus, Scenic, Twingo
Benzin 1.4 16V, 1.6 16V
K4J/K4M



Durch unsere Besuche vor Ort sind mehrere Dinge hinsichtlich dieses Einsatzes sowie des Einbaus dieser Kits deutlich geworden.

Häufig tritt übermäßiges Spiel am Lager der Wasserpumpe auf, wodurch der Riemen vorwärtsgetrieben wird und sich die Flansche der Nockenwellenscheibe ablösen und in das Antriebssystem gelangen, was letztlich zum Ausfall des Riemens führt. Ebenso kann ein vorheriger mechanischer Schaden an den Flanschen zu diesem Ergebnis führen (Abb.1).

Die Konstruktion der Nockenwellenscheibe wurde bei späteren Motoren verändert (aber die OE-Nr. ist gleich geblieben), um diese Fehlerart zu verhindern.



Flansch
abgelöst

Abb. 1

Wir würden empfehlen, dass die Wasserpumpe überprüft und bei Bedarf unter Einsatz des Wasserpumpen-Kits KP15501XS ersetzt wird, sofern dies anwendbar ist. Beim Austausch der Wasserpumpe stellen Sie sicher, dass die richtigen Schrauben/Scheiben verwendet und mit dem richtigen Drehmoment angezogen werden. Abb. 2 zeigt, dass der Platz zwischen der Wasserpumpenschraube und der Spannrolle ziemlich eng ist.



Abb. 2





A Timken Company

www.gates.com/europe

033

30/12/2009

Technical Bulletin

Falsche Bauteile oder Schrauben, die sich lösen, können mit der Spannrolle in Berührung kommen (Abb. 3)



Abb. 3

Stellen Sie beim Austausch der Umlenkrolle sicher, dass der Abstandshalter (der zwischen der alten Rolle und dem Motorblock sitzt) zwischen der neuen Rolle und dem Motorblock angebracht wird. Wenn dies nicht geschieht, berührt die Umlenkrolle die Wasserpumpe und führt zum Defekt der Rolle/des Riemens (Abb. 4 und 5).



Abb. 4

Zeichen von Scheuern



Abb. 5

Die Schraube der Kurbelwelle (OE-Nr. 8200557644 und in den Kits mitgeliefert) ist eine Dehnschraube und sollte ausgetauscht werden. Die richtige Drehmoment-einstellung für diese Schraube ist sehr wichtig. Das Drehmoment variiert mit dem Motorcode und Modell, so dass Sie bitte für Ihr Fahrzeug in den Daten des Autoherstellers nachsehen. Ein fehlerhaft angewandtes Drehmoment kann zum Abscheren der Schraube führen. (Abb. 6)



Abb. 6

Abgeschnittene Schraube





A Timken Company

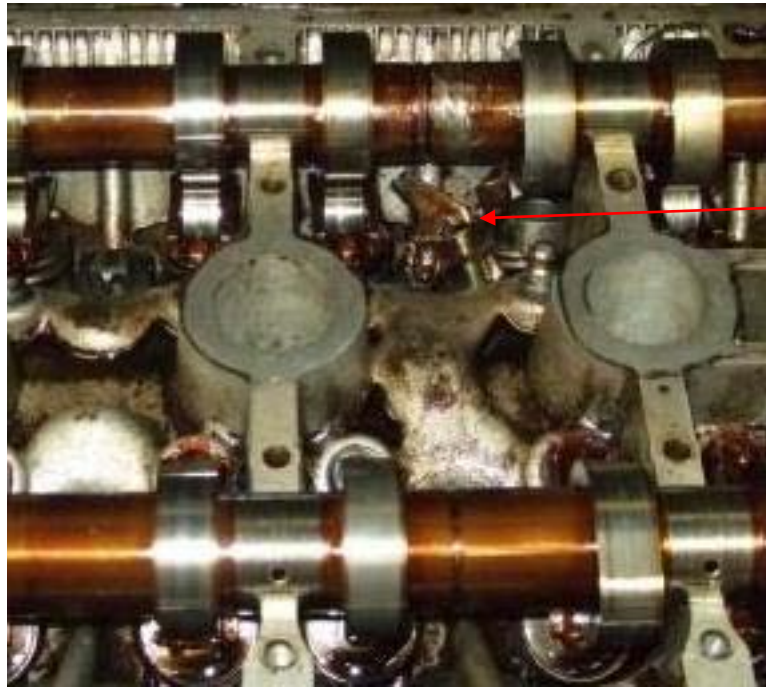
www.gates.com/europe

033

30/12/2009

Technical Bulletin

Bei einer Motorreparatur nach einem Kontakt von Kolben und Ventil ist die genaue Inspektion der Nockenwellen-Kipphebel entscheidend. Es ist möglich, dass der Kipphebel den Schaden nicht überstanden hat. In diesem Fall muss der Kipphebel ausgetauscht werden. Wenn dies nicht geschieht, zerbricht der Kipphebel, wobei die Nockenwelle ebenfalls blockiert. (Abb. 7)



Kipphebel
gebrochen

Abb. 7

Es wird empfohlen, dass ein Gates Installations-Toolkit (GAT4960) beim Austausch des Riemens verwendet wird.

Besuchen Sie unseren Internetkatalog www.gatesautocat.com

