

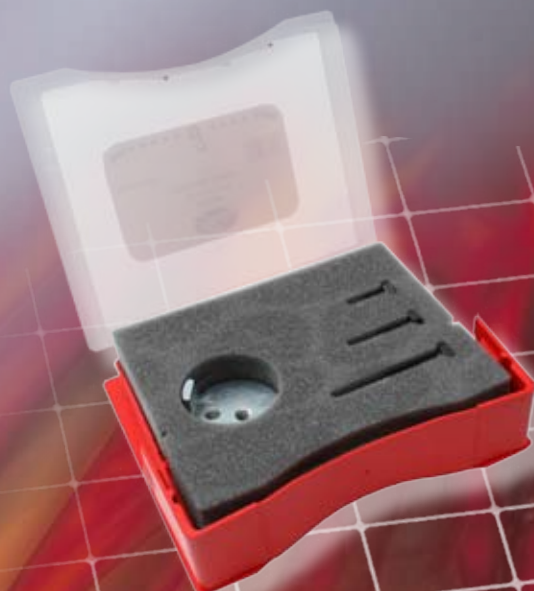


UNIVERZÁLNÍ MONTÁŽNÍ NÁSTROJE STRETCH FIT™ PRO OPAKOVANÉ POUŽITÍ



Řemen Stretch Fit™, podobně jako každý jiný elastický řemen, je nutné nasazovat pomocí vhodného montážního nástroje. Společnost Gates proto vyvinula **opakovaně použitelné univerzální** nástroje nabízející mechanikovi vše, co potřebuje, aby mohl zaručit dokonalou montáž řemenů Stretch Fit™ společnosti Gates. Pomocí těchto univerzálních nástrojů lze namontovat více než 80 % současně používaných řemenů Stretch Fit™. Tyto nástroje jsou baleny v robustní plastové skříňce odolné proti nárazům, která kromě univerzálního nástroje obsahuje také tři šrouby pro upevnění nástroje k řemenici. Vzhledem k rozdílným průměrům řemenic mají tyto šrouby různé délky. Společnost Gates chce zákazníkům nabídnout komplexnější služby a vyvíjí také montážní nástroje Stretch Fit™ pro specifická použití.

Proč byste tedy investovali do nástrojů na jedno použití, když se můžete spolehnout na odolná, úsporná a ekologická řešení od společnosti Gates? Vzhledem k tomu, že montážní nástroje Stretch Fit™ společnosti Gates pro instalaci řemenů Stretch Fit™ je možné používat opakovaně, prodávají se nástroje i řemeny Stretch Fit™ samostatně.



PROGRAM ŘEMENŮ STRETCH FIT™

Rozšíření řady drážkových řemenů Micro-V® XF

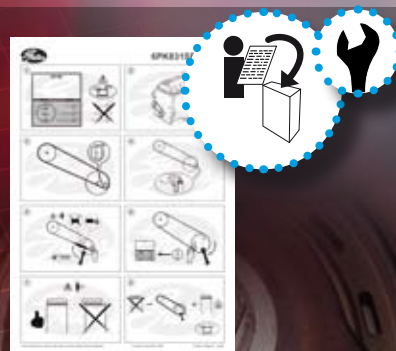


Společnost Gates poskytuje širokou škálu produktů pro hnací systémy řemenů příslušenství, včetně drážkových řemenů Micro-V® XF, napínačů DriveAlign® a souprav Micro-V® XF Kit, stejně jako nezbytnou technickou podporu pro zajištění spolehlivých hnacích systémů s dlouhou životností. S novými drážkovými řemeny Stretch Fit™ chce společnost Gates nabídnout nezávislému trhu s náhradními díly další profesionální řešení hnacích systémů řemenů příslušenství.

Stále více výrobců automobilů přichází na trh s modely, které nejsou vybaveny napínacím zařízením. Řemeny Stretch Fit™ jsou ideální odpovědí na tyto speciální požadavky. Jsou předem napnuté na řemenicích, takže udržují napnutí dostačující pro dlouhodobý účinný převod síly, které je zároveň dostatečně nízké, aby umožnilo snadnou montáž a zabránilo selhání součástí.

Jasně a podrobné pokyny k montáži

Společnost Gates pro každý ze svých drážkových řemenů Stretch Fit™ připravila konkrétní pokyny k montáži. Tyto pokyny jsou vytištěny na vnitřní straně obalu řemene a odkazují také na vhodný montážní nástroj Stretch Fit™. Informace o správném nástroji jsou zároveň uvedeny na vnější straně obalu a také v různých katalogích společnosti Gates.



Aktuální údaje o použití

Podrobné informace o číslech dílů, rozměrech, použitích a nástrojích Stretch Fit™ jsou uvedeny v novém katalogu společnosti Gates pro hnací systémy E/70107 ED 2009 a ve vícejazyčném online katalogu, který je k dispozici na adrese www.gatesautocat.com.



Váš distributor:

